

# Stadt-Information 2023/2024



Foto: Stadt Geretsried

[www.geretsried.de](http://www.geretsried.de)

  
**Stadt Geretsried**  
...einfach mehr Erlebnis!



**Elektromobilität bei uns bedeutet -  
tanken dahoam und laden unterwegs.**

Einfach & schnell zu Ihrer Wallbox -  
seien Sie Vorreiter!  
Bei uns können Sie ein unverbindliches  
Angebot konfigurieren.

**[www.17er.com](http://www.17er.com)**



Sehr geehrte Damen und Herren,  
liebe Mitbürgerinnen, liebe Mitbürger,

mit großer Freude darf ich Ihnen unsere neue Stadt-Information 2022 präsentieren: eine Broschüre, die Sie schnell und umfassend über alles Wissenswerte zur größten Stadt des Landkreises informiert. Kompakt und gut gefüllt mit unterschiedlichsten Themen und den dazu passenden Ansprechpartnern ist sie ein wunderbares Nachschlagewerk für alle, die uns besuchen, hier leben oder arbeiten.

Aufgebaut von und mit Vertriebenen verstehen wir Geretsrieder uns seit jeher als aufgeschlossene, bunte und vor allem offene Gemeinschaft. Eine Vielzahl an sozialen Einrichtungen, ein lebendiges Vereinsleben und zahlreiche aktive Landsmannschaften prägen das Leben in unserer Kommune und gestalten ein freundliches und lebendiges Miteinander.

Ich würde mich freuen, wenn ich Sie mit diesen Worten zumindest etwas neugierig gemacht habe, schließlich halten Sie viele Informationen dazu bereits in Ihren Händen.

Haben Sie darüber hinaus Fragen, kommen Sie bitte zu uns ins Rathaus: unsere Mitarbeiterinnen und Mitarbeiter stehen Ihnen gerne helfend zur Seite. Wenn Sie sich persönlich an mich wenden wollen, freue ich mich auf Ihren Besuch in meiner wöchentlich stattfindenden Bürgersprechstunde, in der Regel donnerstags zwischen 16:00 und 18:00 Uhr. Eine kurze Anmeldung vorab – telefonisch oder per E-Mail – genügt.

Zuletzt möchte ich mich herzlich bei allen bedanken, durch deren Mitwirken diese Informationsbroschüre zustande gekommen ist. Ohne ihre engagierte Arbeit wäre ein derart detailliertes Nachschlagewerk undenkbar.

Herzlichst,  
Ihr

Michael Müller  
Erster Bürgermeister

**DIE WICHTIGSTEN NOTFALLNUMMERN**

|                                |         |  |         |
|--------------------------------|---------|--|---------|
| Polizei                        | 110     | Rathaus                                  | 6298-0  |
| Feuerwehr                      | 112     | Gas                                      | 43640   |
| Rettungsdienst/Notarzt         | 112     | Strom                                    | 9802-70 |
| Ärztlicher Bereitschaftsdienst | 116 117 | Wasser & Kanal<br>während der Bürozeiten | 9802-0  |
| Polizei Geretsried             | 93510   | außerhalb der Bürozeiten                 | 9802-20 |
| Bauhof                         | 965787  |  |         |



**INSERENTEN**

|                                    |              |                                   |          |
|------------------------------------|--------------|-----------------------------------|----------|
| 17er Oberlandenergie .....         | Seite 2      | Eiscafé LArena .....              | Seite 51 |
| WirtschaftsForum Oberland e.V..... | Seite 4      | FRIEDL Reifen & KFZ Service ..... | Seite 52 |
| Bauer Group .....                  | Seite 17     | Stadt Geretsried .....            | Seite 53 |
| Bonnfinanz .....                   | Seite 18, 29 | Rentenberatung Geretsried .....   | Seite 62 |
| Tölzer Land Tourismus .....        | Seite 19     | VR Bank München Land eG .....     | Seite 73 |
| Fullhouse IT.....                  | Seite 35     | Gröbmaier Immobilien .....        | Seite 79 |
| EVTEC GmbH .....                   | Seite 49     |                                   |          |



**Geretsried – einfach mehr Erlebnis!**

|   |    |
|---|----|
| Stadtchronik  | 6  |
| Stadtwappen & Stadtlogo   | 7  |
| Geretsried: Spannend, bayrisch, bewegt                          | 8  |
| Geretsried im Jahresverlauf                                     | 10 |
| Neue Mitte Geretsried   | 12 |
| Zurechtfinden in Geretsried – ...einfach mehr Orientierung!     | 14 |
| Geretsried – ...einfach mehr Mobilität!                         | 16 |
| Hallenbad Geretsried – ...einfach mehr Schwimmen!               | 18 |
| Musikschule – ...einfach mehr Kultur!                           | 20 |
| Hinterhalt – ...einfach mehr Kultur!                            | 21 |
| Geretsried in der Welt – Städteverbindungen und Partnerschaften | 22 |



**Familie & Bildung**

|   |    |
|---|----|
| Kindergärten & Kinderkrippen                  | 24 |
| Schulen                                       | 25 |
| Kinderbetreuung & Horte                       | 26 |
| Stadtbücherei, VHS, Heimatmuseum, Stadtarchiv | 27 |



**Soziales & Gesundheit**

|  |    |
|--|----|
| Vereinigungen & Jugendzentren              | 30 |
| Sport in Geretsried                        | 32 |
| Soziale Einrichtungen                      | 36 |
| Kirchen & Glaubensgemeinschaften           | 43 |
| Ärzte, Apotheken, weitere Heilberufe       | 44 |
| Gesundheitseinrichtungen & Rettungsdienste | 48 |
| Tierärzte                                  | 48 |
| Parken & Mobilität                         | 50 |



**Wirtschaft & Vereine**

|                 |    |
|-----------------|----|
| Wirtschaft      | 52 |
| Vereine von A-Z | 54 |



**Bürgerservice & Politik**

|  |    |
|--|----|
| Neubürger-Informationen                      | 63 |
| Ansprechpartner in der Stadtverwaltung       | 64 |
| Verwaltungsgliederung                        | 67 |
| Stadtrat                                     | 68 |
| Öffentliche Einrichtungen                    | 69 |
| Wichtige Ämter im Landkreis                  | 72 |
| Strom, Gas, Kanalisation & Abfallbeseitigung | 74 |
| Satzungen & Verordnungen                     | 76 |



Stadtarchiv GER/ Stadt GER

### DIE GESCHICHTE GERETSRIEDS

- 1083** Erste bekannte urkundliche Nennung unter der Bezeichnung „Gerratesried“

---

- 1297** Erneute Erwähnung als „Gerhartzrieden“

---

- 1315** Erste bekannte Nennung Buchbergs in den Beuerberger Klosterbüchern und Bau der Nikolauskapelle als Filiationkirche von Königsdorf

---

- 1621** Erwähnung als „Gerolsried“

---

- 1722** Neubau der Nikolauskapelle als barocken Steinbau

---

- 1745** Erste Erwähnung unter dem heutigen Namen „Geretsried“

---

- 1818** Gründung der verwaltungsrechtlichen Gemeinde Gelting

---

- 1938** Baubeginn der Rüstungswerke DAG und DSC im Wald zwischen Wolfratshausen und Königsdorf

---

- 1945** Bombardierung des Rüstungsbetriebs in Gartenberg

---

- 1946** Ankunft der ersten Heimatvertriebenen aus dem Sudetenland, Unterbringung im Barackenlager Buchberg sowie im ehemaligen Verwaltungsgebäude der DAG (heutiges Rathaus)

---

- 1949** Großer Lagerbrand im Lager Buchberg

---

- 1950** Gemeindegründung. Karl Lederer wird Erster Bürgermeister

---

- 1970** Stadterhebung unter Bürgermeister Heinz Schneider

---

- 1978** Anschluss Geltings an Geretsried im Zuge der Gemeindegebietsreform

---

- 1983** Städtepartnerschaft mit der französischen Stadt Chamalières

---

- 2010** Großes Jubiläumsjahr – 60 Jahre Gemeinde, 40 Jahre Stadt

---

- 2013** Eröffnung des neuen „Museums der Stadt Geretsried“

---

- 2015** 25-jähriges Jubiläum der Städtefreundschaften

---

- 2017** Neugestaltung des Stadtzentrums beginnt

---

- 2019** Mit 26.069 Einwohnern ist Geretsried weiterhin die größte Stadt im Landkreis Bad Tölz-Wolfratshausen

---

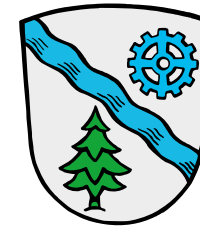
- 2020** Großes Jubiläumsjahr – 70 Jahre Gemeinde, 50 Jahre Stadt

---

- 2021** Eröffnung des neuen interkommunalen Hallenbads

---

- 2022** Nach Beginn des russischen Einmarsches in der Ukraine hisst Geretsried als Zeichen der Solidarität die Flagge des weltweiten Bündnisses Mayors for Peace



### DAS STADTWAPPEN

Das Wappen wurde der Gemeinde Geretsried anlässlich ihres zehnjährigen Bestehens im Jahr 1960 verliehen. Der Wellenbalken weist auf die Isar als östliche Gemeindegrenze, der Baum auf das ausgedehnte Waldgebiet mit vorherrschendem Nadelholzbestand hin, in dem die Siedlung entstand. Das Zahnrad ist das Symbol für Industrie und Handwerk. Bis heute ist dieses Wappen das offizielle Geretsrieder Stadtwappen. Seine Nutzung ist laut Gemeindeordnung alleine der Stadt vorbehalten; andere Nutzungen müssen vom Stadtrat genehmigt werden.



### GERETSRIEDER STADTLOGO

Das aktuelle Logo der Stadt Geretsried ist den Farben des Stadtwappens angepasst. Die beiden Wellen stellen den Wald und die Isar dar und sind zugleich Symbol für Dynamik und Fortschrittlichkeit der modernen Wohn-, Gewerbe- und Einkaufsstadt Geretsried. Darunter gibt es zu jedem Anlass einen passenden Slogan.



### STÄDTISCHE EINRICHTUNGEN

Angelehnt an das Geretsrieder Stadtlogo werden seit dem Jahr 2021 auch ausgewählte städtische Einrichtungen mit einem eigenen Logo versehen. Den Anfang machte das neue Geretsrieder Hallenbad in der Adalber-Stifter-Straße mit einer an seine Nutzung angepassten Farbgebung und Botschaft. Weitere Einrichtungen – etwa die Stadtbücherei, das Museum der Stadt Geretsried oder das Eisstadion – folgen diesem Beispiel.





Foto: Hans Lippert



Foto: Moritz Attenberger



Foto: Moritz Attenberger



Foto: Stadt Geretsried

### Entdecken Sie Geretsried!

Reizvolle Naturlandschaften, kulturelle Vielfalt und wirtschaftliche Dynamik – die Stadt Geretsried ist mit nunmehr über 50 Jahren jüngste und mit 26.000 Einwohnern zugleich größte Stadt des Landkreises Bad Tölz-Wolfratshausen.

An der Isar gelegen, umgeben von Wäldern und Seen, die Alpen vor der Haustür und München in Sichtweite bietet Geretsried zahlreiche und vielfältige Möglichkeiten – für Bewohner, Unternehmen und Besucher.

Entdecken Sie Geretsried, das Tor zum Oberland und lassen Sie sich begeistern.

### Geschichte & Kultur

#### Kirchen

- St. Benedikt Gelting
- Kath. Stadtkirche Geretsried Heilige Familie
- Pfarrkirche Maria Hilf
- St. Nikolaus Kapelle
- Ev. Petruskirche
- Ev. Versöhnungskirche
- Evangelisch-freikirchliche Gemeinde (Baptisten)

### Wege der Geschichte

- Gelting
- Geretsried Nord
- Geretsried Süd

### Führungen & Touren

#### Bunkerführungen

Aktuelle Termine können über den Kalender der Stadt Geretsried [www.geretsried.de](http://www.geretsried.de) eingesehen werden.

#### Museumsführungen

Aktuelle Termine auf der Webseite [www.geretsried.de/museum](http://www.geretsried.de/museum)

#### Natur- und Kräuterwanderungen

Aktuelle Termine auf der Webseite [www.tourismus.geretsried.de](http://www.tourismus.geretsried.de)

### Sport- & Freizeitangebote

- Bewegungsparcours
- Nordic Walking Strecken
- Langlaufloipen
- Fernradwege „München Venezia“ und „Isarradweg“
- Jakobsweg
- Traumpfad München-Venedig
- Wassersport

### Natur

- Naturschutzgebiet Isarauen
- Naturschutzgebiet Babenstübener Moore und Egelsee
- Naturerholungsgebiet am Bibisee
- Kräuterwanderungen
- Naturwanderungen mit Isarrangern

### Gastgeber in Geretsried

- Pensionen
- Privatzimmer
- Ferienwohnungen

→ Weitere Informationen finden Sie unter [www.tourismus.geretsried.de](http://www.tourismus.geretsried.de)



### Informationen & Broschüren

Die Stadt Geretsried bietet im Rathaus eine Vielzahl an Broschüren für Bürger und Touristen an:

- Stadtplan
- Radeln in und um Geretsried
- Stadtbücherei
- Stadtmuseum
- Familienkompass
- Stadtblatt „GERETSRIEDerLEBEN“
- „Bewegung, Spiel und Spaß“
- Publikationen zum Tölzer Land
- Informationen zu Geretsrieder Vereinen



Foto: Stadt Geretsried



Foto: Stadt Geretsried



Ein attraktives Freizeitangebot organisiert von der Stadt und den Vereinen – sowohl sportliche Aktivitäten als auch jede Menge Kultur und Events – Geretsried hat viel zu bieten.



Foto: Stadt Geretsried



Foto: Stadt Geretsried



Foto: Stadt Geretsried



Foto: Stadt Geretsried

### JÄHRLICH

- Zwergerfasching
- Kinderfasching
- Faschingsgaudi
- Buntes Faschingstreiben am Faschingsdienstag am Rathaus
- Garten-Soirée
- Kinder- und Jugendtag
- Stadtlauf
- verkaufsoffene Sonntage im Juni/Oktober
- Oberland-Firmenlauf im Juni
- Stadtteilfest am Jugendtreff Ein-Stein im Juni/Juli
- Ausbildungstag „Berufswelt hautnah“ im Juli
- Stadtteilfest Stein
- Wald-Sommerfest Ende Juli
- Tag des offenen Denkmals am 2. Sonntag im September
- Neubürgerversammlung Anfang Oktober für alle Neugeborenen mit Familien und Baumpflanzaktion für alle Zweijährigen
- Bundesweiter Vorlesetag
- Seniorenweihnachtsfeier
- Adventsmarkt Gelting am 1. Adventswochenende
- Christkindlmarkt am Karl-Lederer-Platz 2. Adventswochenende
- Adventsmarkt Neuer Platz am 3. Adventswochenende
- Bürgerversammlung

### ZUSÄTZLICHE VERANSTALTUNGEN

- Stadtjubiläum 2025
- Programm des Kulturvereins Oberland e.V.
- Programm des Kulturvereins Isar-Loisach e.V.
- Monokel-Lesungen in der Stadtbücherei
- Verschiedene Ausstellungen zu Kunst und Kultur im Foyer des Rathauses, des Museums, in der Aussegnungshalle und in der Stadtbücherei
- Literaturkreise in verschiedenen Sprachen in der Stadtbücherei
- Stadtführungen zu verschiedenen Themen durch die „Geretsrieder Stadtführer“
- Rund 400 Kurse der Volkshochschule

### ALLE ZWEI JAHRE

- Verleihung des Bürgerpreises
- Verleihung des Kulturpreises
- Liedermacherfestival
- Fahrt in die Partnerstadt Chamalières
- Fahrt nach Pusztavám und Nickelsdorf
- Geretsrieder Kulturherbst ([www.kulturherbst-geretsried.de](http://www.kulturherbst-geretsried.de)) im jährlichen Wechsel mit PiPaPo
- Sonderzugfahrt

### VERANSTALTUNGEN VON ANSÄSSIGEN VEREINEN

- Sternsinger
- Sportabzeichenverleihung
- Maibaum-Aufstellen der Eghalanda Gmoi
- Mobilitäts-Tage
- Sonnwendfeier/Johannifeuer der Eghalanda Gmoi
- Mayors for Peace
- Kronenfest der Landsmannschaft der Siebenbürger Sachsen
- Kathreiner Tanz der Landsmannschaft der Siebenbürger Sachsen
- Siedlungsfest und Traubenball der Südost-deutschen Landsmannschaft, Trachtengruppe der Banater Schwaben und der Trachtengruppe der Deutschen aus Ungarn
- Patronatsfest der Griechischen Gemeinde
- Almfest des Spielmannszugs Gelting
- Sonnwendfeuer Gelting durch FF Gelting
- Benno-Prozession in Gelting
- Konzerte der Geretsrieder Chöre
- Konzerte der Mixed Voices Geretsried
- Starkbierfest durch die Gartenberger Bunker-Blasmusik
- Zahlreiche Konzertreihen der Musikschule Geretsried
- Naturkundliche Führungen durch den Landesbund für Vogelschutz in Bayern
- Internationale Wandertage durch die Isartal-Wanderer Geretsried
- Direktvermarkter Markt im September
- Kirtahutschn im Oktober der Brauchtumsgruppe Gelting
- Fahrradtouren durch den ADFC
- Fastenessen durch die Kolpingsfamilie
- Silvesterritt der Brauchtumsgruppe Gelting
- Wintersonnwendfeuer Geltinger Burschenverein



Foto: Stadt Geretsried



Foto: Stadt Geretsried



Foto: Stadt Geretsried

### VERANSTALTUNGSKALENDER

Weitere aktuelle Termine finden Sie im Veranstaltungskalender unter [www.geretsried.de](http://www.geretsried.de)!







Foto: Stadt Geretsried

### NEUE MITTE GERETSRIED

Bodenbeläge, Kunstwerke, Pflanzen & Bäume, Sitzmöglichkeiten, Beleuchtung sowie Brunnen & Wasserspiele – die Gestaltung des öffentlichen Raumes ist vielfältig und prägt die Identität der Neuen Mitte.

Zum Jahresende 2021 wurde die Plastik „Dialog“ von Ernst Grünwald in der Neuen Mitte aufgestellt. Erster Bürgermeister Michael Müller wünscht sich, dass der Aufenthaltsbereich auf der Nordseite des Platzes, auf dem das Kunstwerk aufgestellt wurde, ein „Ort der Begegnung wird, wo man sich aufhält, miteinander spricht und Spaß hat“. Der „Dialog“ wurde 2017 erstmals in Klein entworfen und von der Stadt Geretsried als Kulturpreis verliehen. Der Münsinger Künstler Grünwald hat den Auftakt gemacht, es sollen weitere Kunstinstitutionen folgen und ein Skulpturenweg von der Petruskirche bis zum Rathaus entstehen.



Foto: Stadt Geretsried

Dafür sind bereits der „Geher“ vom Königsdorfer Künstler Otto Süßbauer und „Heimat“ von der Künstlerin Emma Müssig aus Geretsried geplant.

Durch Parkmöglichkeiten in der Zentralgarage verschwinden PKW größtenteils von der Oberfläche. Platz für alle bisherigen Märkte, Feste und Veranstaltungen gibt es auch weiterhin – in einer neuen Qualität. In der Neuen Mitte sind Fußgänger, Rad- und Autofahrer – im Sinne eines sogenannten Shared Space – gemeinsam unterwegs.

Einige Geschäfte und Dienstleister bieten Kunden, die mit dem PKW anreisen, den besonderen Service der Parkgebühr-Rückerstattung. Erkennen können Sie die teilnehmenden Partner an diesem Symbol:



### Gutscheinaktion - Firmen helfen Firmen in Geretsried

„Firmen helfen Firmen“: Unter diesem Leitspruch hat die Wirtschaftsförderung der Stadt Geretsried gemeinsam mit der Industriegemeinschaft IGG e.V. und dem Einzelhandelsverein ProCit e.V. ein Projekt aufgesetzt, das dem ortsansässigen Einzelhandel und der Gastronomie zu Gute kommt. Das Prinzip: Geretsrieder Unternehmen erwerben 5-Euro Gutscheine bei ProCit e.V. und verschenken sie an ihre Mitarbeiter, um diesen zu Geburtstagen, Jubiläen oder anderen Anlässen eine kleine Aufmerksamkeit zukommen zu lassen. Die Gutscheine können bei zahlreichen Einzelhändlern und Gastronomen eingelöst werden und unterstützen dadurch unsere regionalen Anbieter.

Alle Infos zur Aktion finden Sie unter: [www.geretsried.de/Firmen-helfen-firmen](http://www.geretsried.de/Firmen-helfen-firmen)

Wenn Sie im Besitz eines solchen Gutscheins sind, können Sie ihn u. a. in folgenden Geschäften einlösen:



### Grüner Markt

Der Grüne Markt am Dienstagvormittag findet auf dem Karl-Lederer-Platz statt. Von 7.30 Uhr bis 12.30 Uhr steht jeden Dienstag eine Vielzahl an Marktständen mit einem umfangreichen Lebensmittel-Angebot zur Verfügung.

### Verkaufsoffene Sonntage

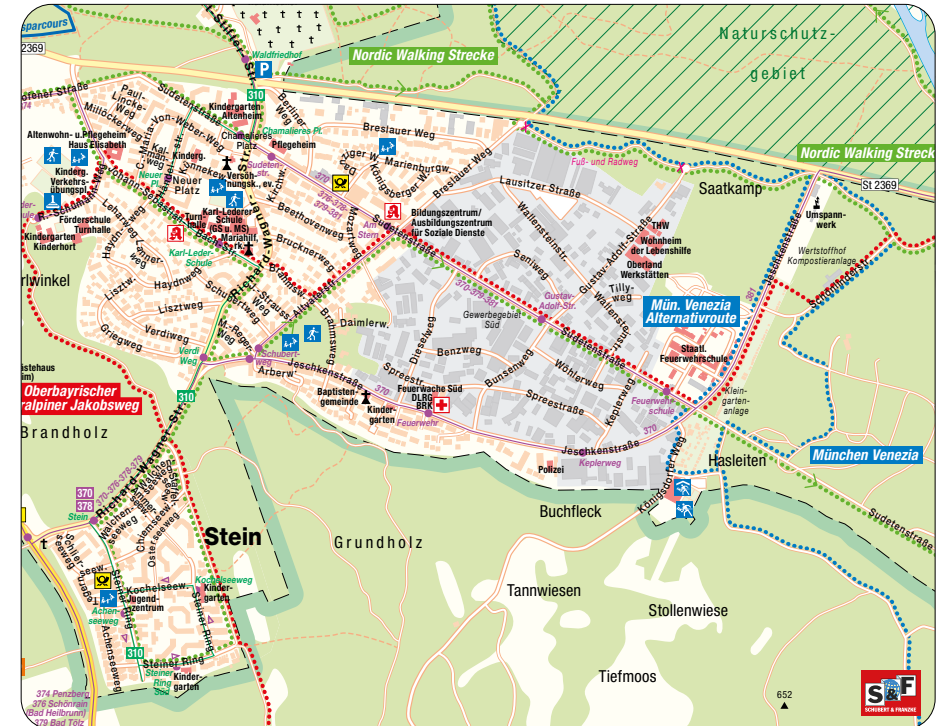
Zusätzlich finden in jedem Jahr am 2. Sonntag im Juni sowie am 2. Sonntag im Oktober verkaufsoffene Sonntage unter wechselnden Themen statt. Einige Geretsrieder Geschäfte, Gastronomen und Dienstleister laden in diesem Rahmen zum Flanieren und Shoppen ein.



Foto: Stadt Geretsried



Foto: Stadt Geretsried

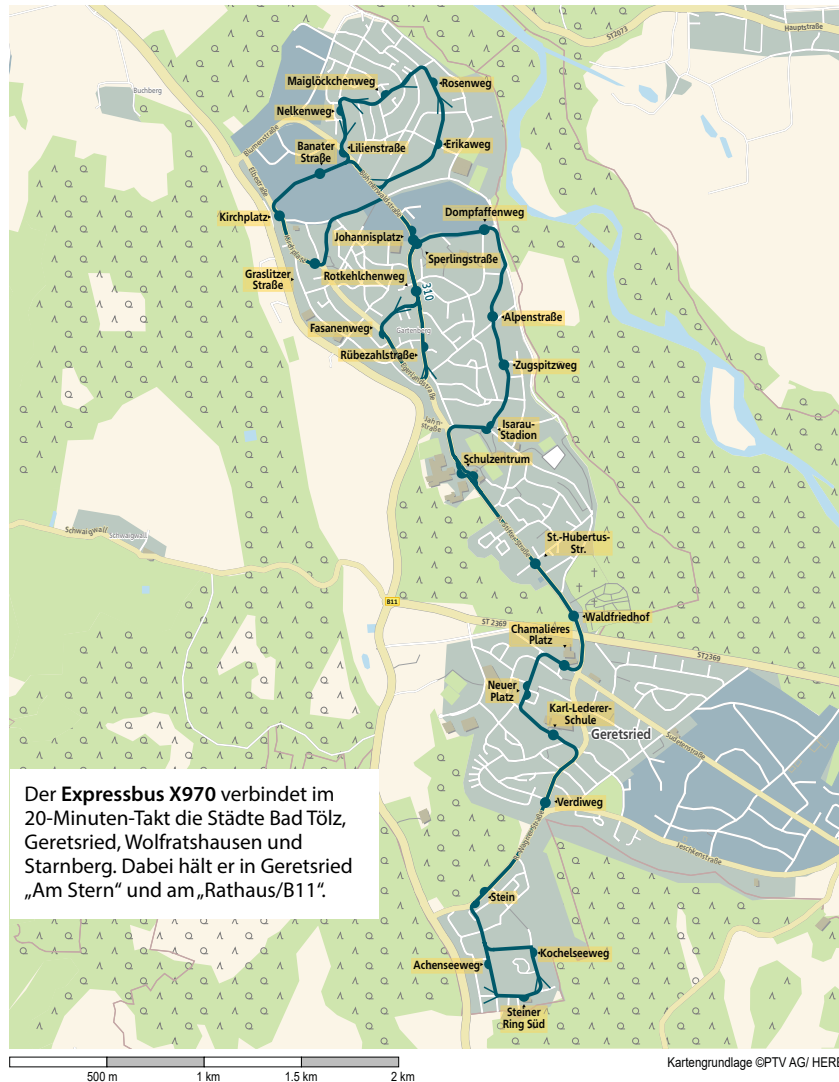




**ÖPNV/ STADTBUS / X-BUS**

Die Route für den **Stadtbus 310** in Geretsried wurde aufgrund der Baumaßnahme in der Egerlandstraße angepasst. Für die Dauer der Sperrung der Egerlandstraße entfällt die Haltestelle „Rathaus“. Die Haltestelle „Graslitzerstraße“ wurde an die Kreuzung Kirchplatz und Schalmeienweg verlegt. Die neue Routenführung ist in der Übersichtskarte dargestellt.

Für die Zeit der Sperrung der Egerlandstraße, bis ca. Anfang 2023, bleibt diese Routenführung bestehen. Nach Fertigstellung der Baumaßnahme, bzw. nach Aufhebung der Sperrung, bitte die dann aktuellen Bus-Pläne beachten.





Quality. Our DNA



**HUNGER AUF HIGHTECH?**

**KOMMEN SIE ZUM GRÖSSTEN ARBEITGEBER IN GERETSRIED!**

Die BAUER GROUP, 1946 in München gegründet, ist mit 22 Tochtergesellschaften und Vertriebsbüros international vertreten. Mit 1.200 Mitarbeitern erzielt sie einen weltweiten Umsatz von rund 285 Millionen Euro. Mit 90 Prozent Exportanteil ist BAUER weltweit Marktführer im Hochdruck- und Mitteldruckmarkt. Das Produktportfolio beinhaltet Atemluft-Kompressoren, Gas Injection Technology (GIT) für Kunststoffspritzgießen, Erdgas, Biogas- und H<sub>2</sub>-Tankstellen sowie Kompressoranlagen für alle industriellen Anwendungen und Segmente.

Als technologisch führendes Unternehmen in unseren Branchen sind wir mit rund 500 Arbeitsplätzen in Geretsried einer der wichtigsten und größten Arbeitgeber in der Region mit vielen spannenden und attraktiven Aufgaben. Gute Arbeitsplätze sind die Basis zum Wohnen und Leben.

**Gewußt?**  
Wir bilden noch/zur zukunftsorientierten Mechatroniker/in in Geretsried aus! Die fachpraktische Ausbildung findet in der hochmodernen Lehrwerkstatt der BAUER ACADEMY statt.

Unter anderem zeichnen unser umfangreiches Weiterbildungsprogramm, unser flexibles Arbeitszeitmodell, erfahrene Teams und überdurchschnittliche Sozialleistungen die BAUER GROUP als eigentümergeführtes Unternehmen mit flachen Hierarchien aus.

**Warum arbeiten Sie noch nicht bei uns?**



**BAUER KOMPRESSOREN GmbH**  
München | Geretsried  
Volker Sandfuchs  
+49 (0) 89 / 780 49 - 257  
v.sandfuchs@bauer-kompressoren.de  
bauer-kompressoren.de



**UNICOMP GmbH**  
Geretsried  
Christian Troll  
+49 (0) 81 71 / 3 44 - 405  
c.troll@unicomp.de  
unicomp.de



**ROTORCOMP VERDICHTER GmbH**  
Germering | Geretsried  
Richard Schmidt  
+49 (0) 89 / 724 09 - 0  
rcpersonal@rotorcomp.de  
rotorcomp.de

### Hallenbad Geretsried

Von sportlicher Betätigung über Erholung, Freizeitgenuss und Badespaß für die ganze Familie hat unser Hallenbad für jeden Geschmack und jeden Anlass etwas zu bieten. Das Geretsrieder Hallenbad lädt mit seinen drei Bereichen Lehr- & Kinderbecken, Springerbecken mit 1- und 3-Meter-Brett und dem Schwimmbecken mit 25-Meter-Bahnen zum Schwimmen ein.



Mehr Infos auf [www.hallenbad-geretsried.de](http://www.hallenbad-geretsried.de)

**Hallenbad Geretsried**

*Einfach mehr Schwimmen!*



Foto: istochphoto Solisimages



Foto: Stadt Geretsried

Sichern Sie Ersparnis durch inflationsgeschützte Geldanlagen.

- Ob Einmalanlage oder Sparplan in:
- Gold oder Edelmetalle
  - Deutsche Wohnimmobilien ab 10.000,- € Beteiligungssumme oder monatlich 70,- €
  - oder breitgestreute Nachhaltigkeitsfonds plus ETF's

Als Lotse an Ihrer Seite unterstütze ich Sie dauerhaft, finanziell die richtigen Entscheidungen zu treffen. Meine Kunden profitieren seit über 20 Jahren davon!

[www.bonnfinanz-suden.de](http://www.bonnfinanz-suden.de)



**Christiana M. Suden**

Finanzberater für Bonnfinanz

Blumenstraße 21 B

82538 Geretsried

Telefon 08171 649342

Mobil 0173 2859599

[christiana.suden@bonnfinanz.de](mailto:christiana.suden@bonnfinanz.de)

[bonnfinanz.de](http://bonnfinanz.de)



*charmant miteinander*



Dein Tölzer Land.

**NATURSCHUTZ  
BEGINNT MIT DIR.**

Natur respektvoll genießen.  
Wie und warum? Jetzt informieren!

[www.dein-toelzer-land.de](http://www.dein-toelzer-land.de)

Foto: Tourist Information Kochel a. See, Daniela Weiskel



## Die Musikschule Geretsried e.V. stellt sich vor

Musizieren ist Ausgleich, Befriedigung, Kulturpflege, macht Spaß, strengt an, steigert das Selbstbewusstsein, fördert im Gruppenmusizieren soziale Fähigkeit, schließt Freundschaften, schafft Verbindungen, kennt keine Grenzen.

Unsere Musikschule Geretsried entstand 1979 als gemeinnütziger Verein aus einer beispielhaften Privatinitiative. Seit 1996 haben wir eine eigene Schule mit über 20 Unterrichtsräumen, zusätzlichen Ensembleräumen und einem großen Konzertsaal. Wir sind Mitglied im Verband deutscher Musikschulen, damit wird ein hoher pädagogischer Standard vorausgesetzt. Wesentliche finanzielle Unterstützung erhalten wir – und damit auch Schüler und Eltern – durch kommunale und staatliche Förderung.

**Die musikalische Begabung zu wecken, zu fördern und zum selbstständigen Musizieren zu entwickeln ist die Aufgabe der Musikschule Geretsried.**

**Folgende Fächer werden bei uns angeboten:** Akkordeon, Blockflöte, Bratsche, Cello, Cembalo, E-Gitarre, E-Bass, Fagott, Gesang, Geige, Gitarre, Hackbrett, Harfe, Horn, Keyboard, Klavier, Klarinette, Kontrabass, Mandoline, Musikalische Früherziehung, Posaune, Saxophon, Schlagzeug, Trompete, Tuba, Querflöte und Zither.

**Unterrichtet werden bei uns aktuell Musikbegeisterte von 1,5 bis 85 Jahren.**

Unsere Ensembles: Wir bieten unseren Schülern an in verschiedensten Ensembles gemeinsam zu musizieren und auch bei offiziellen Veranstaltungen aufzutreten. Egal ob Rockband oder Streichquartett, Weltmusik, Chor oder Mini-Orchester – wir haben Angebote für jedes Alter und fast jeden Geschmack.

**Angebote für unsere Jüngsten:** In der Musikalischen Früherziehung beginnt unser Programm mit Eltern-Kind-Gruppen für 1,5-jährige Kinder. Unsere Lehrer singen, tanzen, spielen und musizieren mit den Kindern und bereiten sie dabei spielerisch auf das Erlernen eines Instruments vor. Der Unterrichtsbeginn wird bei den meisten Instrumenten frühestens ab ca. 6 Jahren empfohlen.

Wir arbeiten aktuell zusammen mit: Kindergärten, Grundschulen, Realschule und Gymnasium. Kooperationen sind für die musikalische Bildung heute sehr wichtig, vielen Schülern ist es nicht mehr möglich, Musikschulunterricht nachmittags wahrzunehmen. So dürfen wir im Kindergarten Kurse anbieten, in der 1. und 2. Klasse Singklassen unterrichten, für die 3.-Klässler gibt es Blockflöten-AGs, die Schüler der 5. und 6. Klassen an der Realschule sind mit Gitarrenklassen und im Gymnasium mit Bläserklassen versorgt.

**Offene Angebote für Erwachsene:** Wer sich nicht für ein Jahr an die Musikschule binden möchte, kann sich für einen Kurs über die Volkshochschule anmelden. Hier gibt es wechselnde Angebote und Fortsetzungskurse in jedem Semester. Außerdem ist das Offene Singen an jedem ersten Montag im Monat sehr beliebt.

### Kontakt:

Musikschule Geretsried e.V.  
Adalbert-Stifter-Straße 18  
82538 Geretsried  
08171/ 909615



Foto: Musikschule Geretsried



Foto: Musikschule Geretsried



Foto: Kulturbühne Hinterhalt

## DIE KULTURBÜHNE HINTERHALT

Die Kulturbühne Hinterhalt ist eine privat betriebene Kultureinrichtung im Ortsteil Gelting.

Im August 1991 von Christian Springer, Andreas Rüttenauer und Helmut Schleich als „Kabarett Fernrohr“ eröffnet, ist sie bis heute ein kulturelles Aushängeschild der freien Kulturszene im gesamten Nordlandkreis.

Die Kulturbühne ist seit ihrer Gründung der ideale Spielort für Kabarett, Live-Pop-Musik aller Art, Theater, Workshops, Vorträge, Flohmärkte, Filmvorführungen und natürlich auch für größere private Geburtstagsfeiern.

Künstler von überall her schätzen die professionelle Ausstattung ebenso wie die herzliche Aufnahme.

Die Kulturbühne Hinterhalt lädt seit Mitte März 2020 wöchentlich Künstler ein, die Bühne für einen echten LIVE-Stream zu nutzen, der von einem professionellen Techniker-Team live gesendet und aufgezeichnet wird.

Danach sind die Aufnahmen „Live aus dem Hinterhalt“ auf YouTube über den „YouTube Kanal Hinterhalt“ zu finden.

Der Hinterhalt kann auch für private Feiern jederzeit gemietet werden!

Weitere Informationen über [www.hinterhalt.de](http://www.hinterhalt.de).

### Kontakt:

Kulturbühne Hinterhalt  
Assunta Tammelleo  
Leitenstraße 40  
82538 Geretsried  
Tel. 238104 oder 0177/7262727



Foto: Kulturbühne Hinterhalt



### CHAMALIÈRES, FRANKREICH

Seit 1983 besteht eine Städtepartnerschaft mit der französischen Stadt Chamalières, die durch gegenseitige Besuche von Vereinen, Schulen und auch Familien getragen wird.

#### Lage:

Chamalières liegt in der Auvergne, am Fuße des Vulkankegels Puy-de-Dôme, etwa 80 Kilometer von der Stadt Vichy entfernt.

**Entfernung von Geretsried:** 1014 km

Weitere Informationen unter: [Psv-ger-cha@web.de](mailto:Psv-ger-cha@web.de)

#### ANSPRECHPARTNER

Partnerschaftsverein Geretsried-Chamalières e.V.

Edith Peter, Tel. 60338

Foto: Municipalité Chamalières



### PUSZTAVÁM, UNGARN

Die Städtefreundschaft mit Puzstavám wurde im Rahmen der 40-Jahr-Feier der Stadt Geretsried geschlossen.

#### Lage:

Die Gemeinde Puzstavám liegt etwas mehr als eine Autostunde (ca. 90 km) westlich von Budapest, im nordwestlichen Randgebiet des Weissenburger Kommitates (Fejér) Ungarn.

#### Geschichte:

Die Besiedlung begann zwischen 1715 und 1730 durch deutsche Aussiedler aus den Kommitaten Ödenburg (Sopron), Wieselburg (Moson), Ragendorf (Rajka), Nickelsdorf (Miklósfalva) sowie aus Bayern und Württemberg.

#### Besonderheiten:

Alljährliches Gemeindefest, Jugendblaskapelle sowie Volkstanzgruppe und Gesangsverein.

**Entfernung von Geretsried:** 650 km

Homepage: [www.puzstavam.hu](http://www.puzstavam.hu)



### NICKELSDORF, ÖSTERREICH

Die Städtefreundschaft mit Nickelsdorf wurde im Rahmen der 40-Jahr-Feier der Stadt Geretsried geschlossen.

#### Lage:

Nickelsdorf ist eine Großgemeinde im Burgenland im Bezirk Neusiedl am See im Osten Österreichs. Zugleich bildet es den wichtigsten Grenzübergang nach Hegyeshalom (Straß-Sommerrein) – Ungarn.

#### Geschichte:

Trotz mehrheitlicher deutscher Bevölkerung gehörte Nickelsdorf seit dem 12. Jahrhundert zu Ungarn. Erst nach dem Vertrag von Trianon von 1921 wurde das Burgenland und damit Nickelsdorf Österreich zugesprochen.



#### Besonderheiten:

Seit 1985 findet alljährlich das international beachtete Jazzfestival Konfrontation in Nickelsdorf statt. Seit 2005 bietet die Stadt zudem das Nova-Rock-Festival.

**Entfernung von Geretsried:** 509 km

Homepage: [www.nickelsdorf.at](http://www.nickelsdorf.at)

### DJIBO, BURKINA FASO

Zudem gibt es eine partnerschaftliche Beziehung zwischen Bürgern der Orte Geretsried-Gelting und Djibo, Burkina Faso. Der Geretsrieder Verein „Freunde Djibos e.V.“ pflegt sie seit Jahrzehnten.

**Entfernung von Geretsried:** 3.944 km

Irmard Hurnaus, Ringstraße 18, Tel. 405905

[Jg.hurnaus@t-online.de](mailto:Jg.hurnaus@t-online.de)

### EIDSVOLL, NORWEGEN

Seit über 50 Jahren bestehen zwischen der Stadt Eidsvoll und Geretsried freundschaftliche Beziehungen. Getragen werden diese durch persönliche Freundschaften zwischen den Bürgern unserer Städte.

#### Lage:

Eidsvoll, ca. 1 Autostunde (72 km) von Oslo und 15 km vom neuen internationalen Flughafen Gardermoen entfernt, liegt zentral zwischen Oslo, Gjøvik, Hamar und Kongsvinger.

#### Geschichte:

In Eidsvoll wurde am 17. Mai 1814 die erste norwegische Verfassung angenommen. Dieser Tag ist seitdem Nationalfeiertag.

1624 wurde hier eine Eisenhütte gegründet, wodurch der Ort entstand.

**Entfernung von Geretsried:** 1929 km

Homepage: [www.eidsvoll.kommune.no](http://www.eidsvoll.kommune.no)

Städtefreundschaften Geretsried e.V.

Karl Raminger, Tel. 27487







Die Anmeldung für Kinderkrippe, Kindergarten, Hort und Mittagsbetreuung erfolgt über das Elternportal „Little-Bird“: unter <https://portal.little-bird.de/Suche/Geretsried> können die Kinder online in der gewünschten Kindertagesstätte vorangemeldet werden.



#### KINDERTAGESSTÄTTEN (● KINDERGÄRTEN und ● KINDERKRIPPEN)

- ● **AWO-Kinderhaus „Bärenbande“**, mit Integrationsplätzen, Robert-Schumann-Weg 7, Tel. 32311, [baerenbande.geretsried@kita.awo-obb.de](mailto:baerenbande.geretsried@kita.awo-obb.de), [www.awo-obb-kinder.de](http://www.awo-obb-kinder.de)

---

- **Caritas-Kindergarten „Arche Noah“**, mit Integrationsplätzen, Graslitzer Str. 15, Tel. 983070, [www.caritas-geretsried.de](http://www.caritas-geretsried.de)

---

- **Caritas-Kindergarten „Blechbox“**, mit Integrationsplätzen, Robert-Schumann-Weg 2 b, Tel. 4808860, [www.caritas-geretsried.de](http://www.caritas-geretsried.de)

---

- ● **Caritas-Kindertageseinrichtung „Die Buntstifte“**, mit Integrationsplätzen, Adalbert-Stifter-Str. 56, Tel. 483020, [www.caritas-geretsried.de](http://www.caritas-geretsried.de)

---

- **Caritas Haus für Kinder**, Isardamm 14, Tel. 3852000, [www.caritas-geretsried.de](http://www.caritas-geretsried.de)

---

- **Caritas-Kindertageseinrichtung St. Benedikt**, mit Integrationsplätzen, Leitenstr. 4, Gelting, Tel. 17464, [www.caritas-geretsried.de](http://www.caritas-geretsried.de)

---

- **Caritas-Kindergarten Steiner Ring**, mit Integrationsplätzen, Steiner Ring 83, Tel. 31449, [www.caritas-geretsried.de](http://www.caritas-geretsried.de)

---

- ● **Champini Sport- und Bewegungs-Kita**, Jeschkenstraße 103, Tel. 4824-820, [huelya.aktas@champini.de](mailto:huelya.aktas@champini.de), [www.champini.de](http://www.champini.de)

---

- **Evangelischer Kindergarten am Glockenturm**, mit Integrationsplätzen, Martin-Luther-Weg 11, Tel. 9973561, [Kiga.geretsried@elkb.de](mailto:Kiga.geretsried@elkb.de), [www.geretsried-evangelisch.de](http://www.geretsried-evangelisch.de)

---

- ● **Großtagespflege Erlennest**, Neuer Platz 14, Tel. 01525 3022413, [erlennest@erle-erlebnis-lernen.de](mailto:erlennest@erle-erlebnis-lernen.de), [www.erle-erlebnis-lernen.de](http://www.erle-erlebnis-lernen.de)

---

- ● **Johanniter-Kinderhaus „Zwergenland“**, Johannisplatz 4 a, Tel. 9198891, [kinderhaus.geretsried@johanniter.de](mailto:kinderhaus.geretsried@johanniter.de), [www.johanniter-kinderhaus-geretsried.de](http://www.johanniter-kinderhaus-geretsried.de)

- ● **Kinderland Gartenberg**, Adalbert-Stifter-Str. 7, Tel. 08020 90822-0, [mail@kinderland-weyarn.de](mailto:mail@kinderland-weyarn.de), [www.kinderland-weyarn.de](http://www.kinderland-weyarn.de)

---

- ● **Kinderland Geretsried**, Künnekeweg 5, Tel. 08020 90822-0, [mail@kinderland-weyarn.de](mailto:mail@kinderland-weyarn.de), [www.kinderland-weyarn.de](http://www.kinderland-weyarn.de)

---

- **Kindertagesstätte „Heilige Familie“**, Johannisplatz 21, Tel. 6864, [hl-familie.geretsried@kita.erzbistum-muenchen.de](mailto:hl-familie.geretsried@kita.erzbistum-muenchen.de), [www.kiga-hlfamilie-geretsried.de](http://www.kiga-hlfamilie-geretsried.de)

---

- **KiTa der Diakonie**, Steiner Ring 159, Tel. 925573, [kita@diakonie-oberland.de](mailto:kita@diakonie-oberland.de), [www.diakonie-oberland.de](http://www.diakonie-oberland.de)

---

- ● **TemenosFamilienHaus** mit Integrationsplätzen, Buchberger Str. 26, Tel. 5294360, [info@temenos.haus](mailto:info@temenos.haus), [www.temenos-kiga.de](http://www.temenos-kiga.de)

---

- **Waldkindergarten Isartal e.V.**, Standort: Wald oberhalb der Böhmwiese, Tel. 0172 9340333, [schretzenmayr@web.de](mailto:schretzenmayr@web.de), [www.waldkindergarten-isartal.de](http://www.waldkindergarten-isartal.de)

---

- **Waldorfschule Isartal**, Malvenweg 2 - 4, Tel. 2453000, [verwaltung@waldorfschule-isartal.de](mailto:verwaltung@waldorfschule-isartal.de), [www.waldorfschule-isartal.de](http://www.waldorfschule-isartal.de)

#### SCHULEN

**Gymnasium Geretsried**, Adalbert-Stifter-Straße 14, Tel. 932511, Fax: 932544, [info@gymger.de](mailto:info@gymger.de), [www.gymger.de](http://www.gymger.de)

**Staatliche Realschule**, Adalbert-Stifter-Straße 14, Tel. 91996, Fax 919975, [info@rsger.de](mailto:info@rsger.de), [www.rsger.de](http://www.rsger.de)

#### Mittelschule Geretsried

Adalbert-Stifter-Haus, Adalbert-Stifter-Str. 18, Tel. 34819-0, Fax 34819-22, [mittelschule@geretsried.de](mailto:mittelschule@geretsried.de)  
 Karl-Lederer-Haus, Joh.-Seb.-Bach-Straße 4, Tel. 34663-0, Fax 34663-23, [mittelschule@geretsried.de](mailto:mittelschule@geretsried.de), [www.hs-geretsried.de](http://www.hs-geretsried.de)

**Grundschule am Isardamm**, Isardamm 14, Tel. 99879-0, Fax 99879-30, [isardamm.gs@geretsried.de](mailto:isardamm.gs@geretsried.de), [www.isardammsschule.de](http://www.isardammsschule.de)

**Karl-Lederer-Grundschule**, Joh.-Seb.-Bach-Straße 4, Tel. 48319-0 Fax 48319-19, [karl-lederer.gs@geretsried.de](mailto:karl-lederer.gs@geretsried.de), [www.gs-karl-lederer.de](http://www.gs-karl-lederer.de)

**VHS**, Adalbert-Stifter-Straße 13, Tel. 529144, Fax 90495, [info@vhs-geretsried.de](mailto:info@vhs-geretsried.de), [www.vhs-geretsried.de](http://www.vhs-geretsried.de)

**Franz-Marc-Schule Geretsried**, Sonderpädagogisches Förderzentrum, Robert-Schumann-Weg 5, Tel. 93963, Fax: 939647, [sekretariat@franz-marc-schule.de](mailto:sekretariat@franz-marc-schule.de), [www.franz-marc-schule.de](http://www.franz-marc-schule.de)

**Freie Waldorfschule Isartal**, Malvenweg 2-4, Tel. 2453000, Fax 2453059, [verwaltung@waldorfschule-isartal.de](mailto:verwaltung@waldorfschule-isartal.de), [www.waldorfschule-isartal.de](http://www.waldorfschule-isartal.de)

#### Jugendsozialarbeit an Schulen/Schulsozialarbeit – Beratung für Schüler, Eltern und Lehrer:

Grundschule am Isardamm, Tel.: 08171 9987919  
 Karl-Lederer-Grundschule, Tel.: 0162 1007399 und 0162-1008918  
 Sonderpädagogisches Förderzentrum, Tel. 9396-48 & -50  
 Mittelschule, Standorte: Karl-Lederer-Haus: Tel. 363549, Adalbert-Stifter-Haus, Tel. 363548  
 Realschule, Tel. 91 99 87, Mobil 0152 29254639  
 Gymnasium, Tel. 932523



### ALTERNATIVE BETREUUNGSANGEBOTE

**Familientreff Wuselvilla e.V.**, Vorkindergarten „Wirbelwinde“ 1,5-3 Jahre und weitere Gruppen, kindgerechte Räumlichkeiten, großer Garten, Adalbert-Stifter-Str. 11, Tel. 90080, wuselvilla@outlook.de, www.wuselvilla.org

**Krabbelgruppe in der evang. Kirche**, Anmeldung und Leitung: Ulrike Glöck, Tel. 4268492, uk-gloeck@gmx.de., Infos über das evangelische Pfarramt: Tel. 62026, pfarramt@geretsried-evangelisch.de

**Spielgruppe Ponyhof**, Angebote: Eltern-Kind-Gruppe und Spielgruppen ohne Eltern am Mitterfeldweg in Gelting, Nadine Glaser, Tel.: 0173 3601718, call-a-pony@freenet.de, www.kinderamponyhof.de

### Kreisbildungswerk Bad Tölz-Wolfratshausen e.V.

Das Eltern-Kind-Programm (EKP®): ist ein ganzheitliches Angebot für junge Familien mit Kleinkindern bis zum Kindergarten Eintritt. In den wöchentlichen Gruppentreffen haben die Eltern die Möglichkeit, sich auszutauschen und Kontakte zu schließen. Die Kinder bekommen vielfältige Angebote, ihre Welt zu entdecken und auszuprobieren.

Im Zentrum steht das gemeinsame Erleben mit dem Kind in entspannter Atmosphäre und wird von einer qualifizierten EKP®-Leiterin begleitet.

Die EKP®-Gruppenleiterinnen/Ansprechpartnerinnen in Geretsried sind Sonja Frank 08171 80930 und Bianca Kosel 0152 09660373.

Haben Sie Interesse an eine Gruppenleitungstätigkeit? Wir suchen immer neue, motivierte EKP®-Leiter – Ansprechpartnerin Amanda Enöckl, Salzstr. 1, 83646 Bad Tölz, Tel. 08041 6090, info@kbw-toelz.de, www.kbw-toelz.de

### KINDERTAGESPFLEGE (TAGESMÜTTER)

Individuelle Betreuung durch qualifizierte Kräfte, Information und Beratung: Amt für Jugend und Familie Bad Tölz-Wolfratshausen, Pädagogischer Fachdienst Kindertagespflege, Tel. 08041 505-459 oder -460

### KINDERHORTE UND MITTAGSBETREUUNG

**AWO Kinderhaus „Bärenbande“**, Robert-Schumann-Weg 7, Tel. 32311, baerenbande.geretsried@kita.awo-obb.de, www.awo-obb-kinder.de

**Caritas Hort (Karl-Lederer-Grundschule)**, Johann-Sebastian-Bach-Straße 4, Tel. 387940, www.caritas-geretsried.de  
Caritas Haus für Kinder (Isardammschule), Isardamm 14, Tel. 3852000, www.caritas-geretsried.de

**Kindertagesstätte „Heilige Familie“**, Johannisplatz 21, Tel. 6864, hl-familie.geretsried@kita.erzbistummuennen.de, www.kiga-hlfamilie-geretsried.de

**Temenos Hort**, Buchberger Str. 26, Tel. 5294360, info@temenos-kiga.de, www.temenos-kiga.de

**Mittagsbetreuung Isardammschule**, Isardamm 14, Tel. 965075, mittagsbetreuung-isardammschule@outlook.de, www.isardammschule.de

**Mittagsbetreuung Karl-Lederer-Schule**, Johann-Sebastian-Bach-Straße 4, Tel. 4831931, g65kaiser@yahoo.de, www.gs-karl-lederer.de

### STADTBÜCHEREI

Adalbert-Stifter-Straße 13, Tel. 90493, Fax 90495, buecherei@geretsried.de, www.geretsried.de/stadtbuecherei

Die Stadtbücherei Geretsried übernimmt als größte Bibliothek im Landkreis die Literaturversorgung und Informationsvermittlung der Bürger Geretsrieds und der umliegenden Gemeinden. Besucher sind hier jederzeit willkommen und finden einen nichtkommerziellen, freundlichen Ort zum Verweilen.

**Was wir Ihnen bieten:** über 45.000 Medien, kostenloses freies WLAN, Zugriff auf digitale Angebote wie die deutschsprachige- und englischsprachige Onleihe, Bücher & Hörbücher, Zeitungen & Zeitschriften, Filme, Comics, Animes, Mangas, Bavarica & Vertriebenenliteratur, Gesellschaftsspiele & Konsolenspiele, einen Gaming-Raum, Führungen, Fernleihen, Tonies und Tonieboxen, ... und vieles mehr.

Abgerundet wird unser Angebot durch regelmäßige Lesungen und Veranstaltungen sowie ein aufmerksames Team an Mitarbeitern. Sprechen Sie uns an.

### ÖFFNUNGSZEITEN

Dienstag..... 12:00 - 18:00 Uhr  
Mittwoch ..... 10:00 - 16:00 Uhr  
Donnerstag..... 12:00 - 19:00 Uhr  
Freitag..... 12:00 - 18:00 Uhr  
Samstag ..... 9:00 - 13:00 Uhr

Ansprechpartner: Hannah Vogel



Foto: Stadt Geretsried



Foto: Stadt Geretsried



Foto: Stadt Geretsried

### VHS GERETSRIED

Adalbert-Stifter-Straße 13, vhs@geretsried.de, www.vhs-geretsried.de

Bildung in öffentlicher Verantwortung: Jährlich besuchen rund 2400 Menschen die circa 420 Veranstaltungen aus der allgemeinen, beruflichen, sprachlichen, gesundheitsfördernden, kulturellen und politischen Bildung, die die Vhs Geretsried anbietet.

Wir unterstützen Sie in Ihrer Beschäftigungs- und Weiterbildungsfähigkeit, fördern Ihre Mehrsprachigkeit oder Integration, stärken Ihre Kompetenzen bei Ihrer Gesundheitsvorsorge und persönlichen Entwicklung und bieten Ihnen Angebote zu Kultur und Kreativität.

### ÖFFNUNGSZEITEN UND ANMELDUNGEN

Telefonisch und persönlich: Montag bis Donnerstag 9:00 - 17:00 Uhr und Freitag 9:00 - 14:00 Uhr  
Gerne stehen wir Ihnen auch außerhalb der Öffnungszeiten der Stadtbücherei zur Verfügung, bitte klingeln Sie. Auch ein Anruf oder E-Mail sind möglich und wir sind für Sie da!  
Ansprechpartnerinnen: Beate Ruda, Tel. 529144, Karin Biedermann, Tel. 529145



### MUSEUM DER STADT GERETSRIED

Graslitzer Straße 1, [www.geretsried.de/museum](http://www.geretsried.de/museum)  
Das Museum zeigt die Anfänge von den Rüstungsbetrieben bis zum Zweiten Weltkrieg und der damit verbundenen Flucht und Vertreibung. Heimat und Heimatverlust werden in den Abteilungen zum Sudetenland, Donauschwaben, Siebenbürgen und Schlesien thematisiert.

#### ÖFFNUNGSZEITEN:

Dienstag, Mittwoch ..... 14:00 - 16:00 Uhr  
Donnerstag ..... 17:00 - 19:00 Uhr  
Freitag - Sonntag ..... 14:00 - 16:00 Uhr

Ansprechpartnerin:  
Anita Zwicknagl, Tel. 6298-161,  
[anita.zwicknagl@geretsried.de](mailto:anita.zwicknagl@geretsried.de)



Foto: Stadt Geretsried



Foto: Stadt Geretsried



Foto: Pia Falcioni

### STADTARCHIV

Elbestraße 25 b, [www.geretsried.de/stadtarchiv](http://www.geretsried.de/stadtarchiv)

Kernaufgaben sind Übernahme, Erhaltung, Erschließung und Benutzung von Dokumenten, Akten, Karten, Plänen, Fotos, originalem Schriftgut, Sichtung von Nachlässen.

- Das Stadtarchiv verwahrt die historische Überlieferung aus über 70 Jahren regionaler Stadtgeschichte.
- Dazu übernimmt es Akten und Dokumente aus der Stadtverwaltung, die für die laufende Aufgabenerfüllung nicht mehr benötigt werden.
- Für Forschungsarbeiten, Studium, Zuarbeiten, Auskünfte und Anfragen werden die entsprechenden Archivalien herausgesucht und nach der Gebührensatzung der Stadt Geretsried berechnet.
- Nachlässe und Sammlungen von Privatpersonen bilden eine wichtige Ergänzung zum amtlichen Archivgut. Hierzu zählen z. B. die Dokumentationen über die Wirtschaft, die Rüstungswerke und die Heimatvertriebenen.
- Presseberichte über Geretsried ab 1949 sowie eine Film- und Tonsammlung
- Plakatsammlung
- Karten und Pläne
- Eine umfangreiche Fotosammlung mit einem Bestand von rund 95.000 Fotos ab 1946 macht den Hauptanteil des Archivbestandes aus.

Das Archiv ist das „lebendige Gedächtnis der Stadt Geretsried“.

Die Gebührensatzung des Stadtarchivs finden Sie online:  
[www.geretsried.de/stadtarchiv](http://www.geretsried.de/stadtarchiv)

Ansprechpartnerin: Anita Zwicknagl, Tel. 6298-161,  
[anita.zwicknagl@geretsried.de](mailto:anita.zwicknagl@geretsried.de)



Foto: Stadt Geretsried



## Wiedereinstieg jetzt!

### Starten Sie mit uns durch in einen gesellschaftlich relevanten Beruf.

Möchten Sie Menschen dabei helfen, ein Leben lang die richtigen finanziellen Entscheidungen zu treffen? Dann sind Sie bei uns genau richtig. Denn finanzielle Vorsorge ist heutzutage – in Zeiten von Altersarmut, Abbau des Sozialstaats und Inflation – so wichtig wie nie. Bei Bonnfinanz bestimmen Sie Ihre Work, Life & Balance selbst.

Wir begleiten Sie beim Abschluss zum Finanzplaner (IHK) und unterstützen viele weitere Qualifikationen im Bonnfinanz Campus. Dabei helfen wir Ihnen, sich step by step Ihre berufliche Basis in einem hochattraktiven, kommunikativen Betätigungsfeld aufzubauen.

### Das klingt spannend?

Dann legen Sie das Fundament für eine selbstbestimmte Karriere als Finanzberater\*in bei Bonnfinanz, einem Unternehmen mit 50 Jahren Erfahrung in der lösungsorientierten Allfinanzberatung.

### Nehmen Sie Kontakt zu mir auf:

Ich bin seit über 25 Jahren bei Bonnfinanz die Ansprechpartnerin für meine Kund\*innen für all ihre finanziellen Entscheidungen und möchte im Großraum München in den kommenden 10 Jahren Menschen, die beruflich wieder durchstarten wollen, dabei unterstützen, sich langfristig finanziell unabhängig zu machen.

## Christiana M. Suden

Finanzberaterin für Bonnfinanz

Blumenstraße 21 B  
82538 Geretsried

Telefon 081 71 649342  
Mobil 0173 2859599

[christiana.suden@bonnfinanz.de](mailto:christiana.suden@bonnfinanz.de)  
[www.bonnfinanz-suden.de](http://www.bonnfinanz-suden.de)







### VDK - ORTSVERBAND GERETSRIED

Cornelia Irmer, ov-geretsried@vdk.de, www.vdk.de/ov-geretsried, Tel. 2387506  
Beratung und Betreuung behinderter Menschen und Vertretung der Mitglieder in Angelegenheiten des sozialen Entschädigungsrechts, des Schwerbehindertenrechts, der Sozialversicherung und aktive Hilfe bei Streitverfahren zur Geltendmachung von Ansprüchen in diesen Bereichen.

### VEREIN ZUR FÖRDERUNG DER GEMEINSAMEN ERZIEHUNG BEHINDERTER UND NICHTBEHINDERTER KINDER E.V.

Elfriede Wilfling, Schlesische Straße 56, Tel. 6689, elli.wilfling@t-online.de, www.ilo.de/glg  
Gemeinsam leben – gemeinsam lernen.  
Ansprechpartner für Eltern und Menschen mit Behinderung, die Rat und Hilfe bei der Bewältigung eines Lebens mit Behinderung suchen oder Kontakt knüpfen wollen.  
Förderung der Inklusion in allen Lebensbereichen.

### WEISSER RING E.V.

Gemeinnütziger Verein zur Unterstützung von Kriminalitätsopfern.  
Außenstelle Bad Tölz-Wolfratshausen, Tel. 08041 801713,  
badtoelz-wolfratshausen@mail.weisser-ring.de,  
www.bad-toelz-wolfratshausen-bayern-sued.weisser-ring.de

### Jugendzentrum SAFTLADEN

Adalbert-Stifter-Straße 15,  
Tel. 51192, Fax 3490000,  
saftladen@jugendarbeit-geretsried.de  
www.jugendarbeit-geretsried.de,  
www.facebook.com/SAFTLADEN.Jugendzentrum

Öffnungszeiten:  
Di, Mi & Sa 15:30 - 21:00 Uhr, Fr 15:30 - 21:30 Uhr  
Freitags „Offene Holzwerkstatt“ 16:00 - 19:00 Uhr



Foto: Trägerverein Jugend- und Sozialarbeit Geretsried e.V.

### Jugendtreff EIN-STEIN

Steiner Ring 22 a, Tel.: 9978088, Fax 9978089,  
ein-stein@jugendarbeit-geretsried.de,  
www.jugendarbeit-geretsried.de,  
www.facebook.com/JugendtreffEinStein  
Öffnungszeiten:  
Mo & Do 16:30 - 21:00 Uhr, Fr & Sa 15:30 - 22:00 Uhr

Montags „Einsteiger“ für Kids ab 6 Jahren, 16.00-18.00 Uhr  
Kultu(h)rwerkstatt 16.00-18.00 Uhr  
Dienstags weitere besondere Angebote



Foto: Trägerverein Jugend- und Sozialarbeit Geretsried e.V.



Foto: Trägerverein Jugend- und Sozialarbeit Geretsried e.V.

### MOBILE JUGENDARBEIT

Adalbert-Stifter-Straße 15,  
Tel. 90208, Mobil: 0151 40335064,  
mja@jugendarbeit-geretsried.de, www.jugendarbeit-geretsried.de

Wie in anderen Städten auch gibt es viele Jugendliche, die sich einfach gerne im öffentlichen Raum aufhalten oder den Zugang zu den Angeboten der professionellen Jugendarbeit nicht wahrnehmen. Hier setzt die Mobile Jugendarbeit des Vereins an: Die Mitarbeiter des Trägervereins Jugendarbeit suchen Jugendliche an ihren Treffpunkten im Stadtgebiet auf und stehen ihnen als Ansprechpartner offen gegenüber.

- Beratung von Jugendlichen und jugendlichen Cliquen bei Beziehungsproblemen, in Lebenskrisen, Fragen beruflicher Entwicklung, Drogenproblemen, familiären Konflikten, etc.
- Unterstützung in lebenspraktischen Bereichen
- Motivierung zu freizeitpädagogischen Aktivitäten
- Stärkung ihrer individuellen Fähigkeiten
- Unterstützung bei der Lösung von Konflikten untereinander oder mit der Öffentlichkeit durch Mediation
- Information über Themen, die für Jugendliche einen aktuellen Lebensbezug besitzen
- Vermittlung an geeignete Hilfesysteme
- Begleitung zu Behörden oder Ämtern, Eltern, Lehrern, etc.



Foto: Trägerverein Jugend- und Sozialarbeit Geretsried e.V.

### STADTJUGENDPFLEGE

Tel. 6298-153, E-Mail: jugendpflege@geretsried.de

- Ansprechpartnerin im Rathaus für Kinder, Jugendliche, Eltern und alle Aktiven in der Jugendarbeit
- berät Referenten, Stadtrat und Bürgermeister in Sachen Jugend & Familie
- begleitet den Jugendrat
- organisiert u.a. das Geretsrieder Ferienpassprogramm, die Baumpflanzaktion und mit dem Trägerverein für Jugend- und Sozialarbeit Geretsried e.V. den Kinder- und Jugendtag
- fördert Jugendarbeit in den ansässigen Vereinen
- steht für Fragen und Anregungen rund um die Themen Jugend und Familie zur Verfügung





### SPORT IN GERETSRIED

Freizeit ist in unserer Gesellschaft ein wichtiger Teil der Selbstentwicklung und Selbstverwirklichung. Das Niveau der Freizeitangebote bestimmt wesentlich die Lebensqualität der Menschen in unserer Stadt.

In freier Natur und in modernen Anlagen finden Sie in Geretsried Sportstätten für die unterschiedlichsten Sportarten, so u.a. den Bewegungsparcours im Stadtwald, das Isarau-Stadion, das Eisstadion, das Hallenbad und eine Vielzahl an Sporthallen.

Insgesamt sind in Geretsried ca. 25 eingetragene Sportvereine beheimatet.

Außerdem gibt es zahlreiche Hobbymannschaften.

Für den nicht organisierten Freizeitsport stehen neben den vielen gewerblichen Angeboten zahlreiche Sportanlagen bereit, wie z.B. Bolzplätze, Skateranlage, Beachvolleyballfeld, Tennisfeld, Nordic Walking Strecken und im Winter unsere Langlaufloipen.

Wir laden Sie ein, unsere Sportstätten zu nutzen.

Aktuelles erfahren Sie immer auf [www.geretsried.de](http://www.geretsried.de)

Weitere Informationen: Stadtverwaltung Geretsried, Sportstättenmanagement, Karl-Lederer-Platz 18, Tel. 6298-181, [sport@geretsried.de](mailto:sport@geretsried.de).

### HALLENBAD GERETSRIED

Adalbert-Stifter-Str. 22

Tel. 2469500, [info@hallenbad-geretsried.de](mailto:info@hallenbad-geretsried.de), [www.hallenbad-geretsried.de](http://www.hallenbad-geretsried.de)

Öffnungszeiten:

Montag: 6:00 - 09:00 Uhr  
20:00 - 22:00 Uhr

Dienstag: 13:00 - 17:30 Uhr

Mittwoch: 13:00 - 16:00 Uhr

Donnerstag: 6:00 - 08:00 Uhr  
4:00 - 17:30 Uhr

Freitag: 14:00 - 22:00 Uhr

Samstag: 9:00 - 21:00 Uhr

Sonntag: 9:00 - 20:00 Uhr

Ein Parkhaus steht direkt neben dem Hallenbad zur Verfügung.

Mögliche Änderungen der Öffnungszeiten (z.B. während der Ferien) und Eintrittspreise entnehmen Sie bitte der Webseite.



Foto: Stadt Geretsried



Foto: Stadt Geretsried



### EISSTADION GERETSRIED

Jahnstraße 25

Tel. 639900

[info@eisstadion-geretsried.de](mailto:info@eisstadion-geretsried.de)

Öffentlicher Lauf freitags, samstags und sonntags.

Öffnungszeiten und Preise entnehmen Sie bitte der Webseite [www.eisstadion-geretsried.de](http://www.eisstadion-geretsried.de).



Foto: Stadt Geretsried

### ISARAU-STADION

Jahnstraße 4

Ansprechpartner: Rathaus - Sportstättenmanagement, Karl-Lederer-Platz 18, PulsG, Tel: 6298-181,

[sport@geretsried.de](mailto:sport@geretsried.de)

- Beachvolleyballplatz
- Rasenfeld und Kunstrasen-Trainingsplatz
- 6 Rundbahnen (Kunststoff)
- Tennisplatz
- Basketballfeld



Foto: Stadt Geretsried

### LANGLAUFLOIPEN IN GERETSRIED

Ansprechpartner:

Rathaus - Sportstättenmanagement

Karl-Lederer-Platz 18, PulsG, Tel: 6298181,

[sport@geretsried.de](mailto:sport@geretsried.de)

Einstiege:

- Geretsried, Böhmwiese gegenüber dem Rathaus
- Königsdorf-Wiesen hinter dem Campingplatz
- Flugplatz Königsdorf-Wiesen

Technik: Diagonal und Skating

Länge:

- Geretsried: 12 km
- Wiesen: 5 km (Rundkurs)

Info: Stadtverwaltung Geretsried, Sportamt, Tel. 6298-181, [www.geretsried.de/langlaufen-in-geretsried](http://www.geretsried.de/langlaufen-in-geretsried)



Foto: Stadt Geretsried



### NORDIC WALKING

Ansprechpartner:  
 Rathaus - Sportstättenmanagement  
 Karl-Lederer-Platz 18, PulsG, Tel: 6298181,  
 sport@geretsried.de  
 Strecke A: „Entlang der Böhmwiese“ (4km)  
 Strecke B: „Die Schleife um Herrnhausen“ (18km)  
 Strecke C: „Geltling, Waldram & zurück“ (12 km)  
 Strecke D: „Zur Isarbrücke und am Naturschutz-  
 gebiet entlang“ (10 km)  
 Strecke E: „Historische Strecke zum Weg der  
 Geschichte Geretsried Nord“ (10 km)  
 Strecke F: „Historische Strecke zum Weg der  
 Geschichte Geretsried Süd“ (18 km)  
 Den genauen Streckenplan finden Sie hier:  
[www.geretsried.de/nordicwalking](http://www.geretsried.de/nordicwalking)



Foto: Stadt Geretsried

### TURNHALLEN

#### Städtische Turnhallen

Ansprechpartner: Rathaus - Sportstättenmanagement  
 Karl-Lederer-Platz 18, PulsG, Tel: 6298181, sport@geretsried.de  
 Turnhalle der Adalbert-Stifter-Mittelschule, Adalbert-Stifter-Straße 18  
 Turnhalle der Isardammsschule, Isardamm 14  
 Turnhalle der Karl-Lederer-Grundschule, Johann-Sebastian-Bach-Straße 4  
 Turnhalle der Karl-Lederer-Mittelschule, Johann-Sebastian-Bach-Straße 4  
 Rudolf-Mörrtl-Turnhalle, Leitenstraße 2

#### Turnhallen des Landkreises

Ansprechpartner: Landratsamt, Tel: 08041 505306  
 Turnhalle der Franz-Marc-Förderschule, Robert-Schumann-Weg 5  
 Alte Turnhalle des Gymnasiums, Adalbert-Stifter-Straße 14  
 Neue Turnhalle des Gymnasiums, Adalbert-Stifter-Straße 14

### FREISPORTANLAGEN

Böhmwiese B11, Rasenplatz, Bolzplatz  
 Fußballclub Geretsried e.V., Böhmwiese B11, Rasen- und Trainingsplatz  
 Fußball-Freunde Geretsried e.V., Robert-Schumann-Weg 4, Kunstrasen- und Trainingsplatz  
 Sportverein Geltling e.V., Leitenstraße, Rasenplatz, Trainingsplatz, Bogensport, Tennis

### WEITERE SPORTSTÄTTEN IN GERETSRIED

Mehrzweckgebäude Isarau, Jahnstraße 4  
 Skateranlage, Adalbert-Stifter-Straße 11  
 Sommerstockanlage, Robert-Schumann-Weg 2  
 Sportschützenheim, Jahnstraße 23

**Bewegungsparcours im Stadtwald,**  
 zwischen Schulzentrum und Tattenkofener Straße  
 Der Bewegungsparcours beinhaltet 3 Stationen,  
 an allen Standorten befinden sich Tafeln zur  
 Erklärung der Übungen. An der Station in der Nähe  
 der Schule beginnt unser „Lauf-ABC“, welches in  
 einem Rundkurs durch den Stadtwald führt und  
 alle 100 m eine andere Laufübung aufzeigt.  
 Weitere Details zum Bewegungsparcours finden  
 Sie unter: [www.geretsried.de/bewegungsparcours](http://www.geretsried.de/bewegungsparcours)



Foto: Stadt Geretsried



Foto: Stadt Geretsried

Ansprechpartner:  
 Rathaus - Sportstättenmanagement,  
 Karl-Lederer-Platz 18, PulsG,  
 Tel: 6298181, sport@geretsried.de

**STARKE STADT**

**STARKE NETZWERKE**

**STARKE UNTERNEHMEN**

**GEMEINSAM FÜR STARKE VERBINDUNGEN**

 **FULLHOUSE IT-SERVICES AG**  
 IHR IT-DIENSTLEISTER AUS DER REGION

**AA-SELBSTHILFEGRUPPE**

Anonyme Alkoholiker und ALAnon, Kontaktstelle im Landratsamt: Elisabeth Erlacher, Tel: 08041 50512, Treffen: Freitag 20:00 Uhr, Kath. Pfarrzentrum Hl. Familie, Johannisplatz 21

**AMT FÜR JUGEND & FAMILIE - SOZIALRAUMBÜRO IN GERETSRIED, REGIONALTEAM MITTE**

Blumenstraße 19, Tel. 08041 5050

**ALTENHEIME**

**Senioren- und Pflegeheim Schwaigwall GmbH**, Schwaigwall 1, Tel. 17610

**Caritas-Altenheim St. Hedwig**, Adalbert- Stifter-Straße 56, Tel. 386180

**Sozialtherapeutische Einrichtung „Haus Gartenberg“**, Schlesische Straße 6, Tel. 61021

**Pflegeheim St. Ursula GmbH**, Sudetenstraße 5, Tel. 483090

**Seniendomizil „Haus Elisabeth“**, Joh.-Seb.-Bach-Straße 16, Tel. 90810

**AMBULANTER PFLEGEDIENST IM LANDKREIS**

**Ambulante Krankenpflege Frau Barbara Foral**, Jeschkenstraße 13, Tel. 52517, info@pflegedienst-foral.de, www.pflegedienst-foral.de

**Pflege zu Hause Anne Leonhardt**, Isardamm 103 b, Tel. 64119

**Bayerisches Rotes Kreuz**, Tel. 934514

**Caritas Zentrum, Sozialstation**, Graslitzer Straße 13, Tel. 983010, cs-geretsried@caritasmuenchen.de, www.caritas-nah-am-naechsten.de

**Pflegezentrale Wagner GmbH**, Hauptsitz & Ambulante Pflege: Schubertweg 13, Tel. 90819-0, info@pflegezentrale.org, www.pflegezentrale.org

Bürozeiten: Montag bis Freitag: 8:30 - 14:00 Uhr

24H-PFLEGE: Adalbert-Stifter-Straße 34, Tel. 90819-20, 24h@pflegezentrale.org

**Simona Dorn, Senioren - Tagespflege in Geretsried**, Adalbert-Stifter-Straße 2, Tel. 2349691, info@simona-dorn.de, www.simona-dorn.de

**Pflegedienst Hand in Hand**, Primelweg 4, Tel. 2382-82, mail@handinhandpflege.de, www.handinhandpflege.de

**Ambulanter Pflegedienst Gerlinde Masel**, Bürgermeister Finsterwalder Ring 21, 82515 Wolfratshausen, Tel. 17 28 2, gerlindemasel@t-online.de

**Pflegedienst Daheim statt im Heim**, Hauptstraße 16, 82547 Eurasburg, Mobil 0151 25355529, pflegeeurasburg@web.de, www.pflegeeurasburg.de

**Pflegeteam Eurasburg**, Habichtgraben 1, 82547 Eurasburg, Tel. 08179 4979914, Mobil 0176 98114882, pflegeteameurasburg@gmail.com, www.pflegeteam-eurasburg.de

**Pflegeteam Wolfratshausen**, Ralf Simon, Obermarkt 57, 82515 Wolfratshausen, Tel. 9116527, Mobil: 0176 20128949, ralf.simon@pflege-wor.de, www.pflegeteam-wolfratshausen.de

**ARBEITERWOHLFAHRT, ORTSVERBAND GERETSRIED**

Jeschkenstraße 30, Tel. 31795, info@awo-toelz-wor.de, www.awo-toelz-wor.de/ortsvereine-im-kreisverband/geretsried  
Kinder-Senioren-Erholung, Mutterkuren, Mutter-Kind-Kuren  
Kleidermarkt donnerstags 15.00 - 18.00 Uhr, Jahnstraße 23 (Schützenheim)

**ARBEIT FÜR JUGEND E.V.**

Horst Niegel, Höhenweg 4, 82547 Eurasburg/ Berg, Tel. 08179 9987097, Mobil 0176 61315310, h.niegel@arbeit-fuer-jugend.de, www.arbeit-fuer-jugend.de  
Ziel: Unterstützung beim Schulabschluss (Quali), bei der Berufsorientierung und bei der Ausbildungsplatzsuche von Mittelschülerinnen und Mittelschülern

**BAYERISCHES ROTES KREUZ**

BRK Bereitschaft Geretsried in der BRK Rettungswache, Jeschkenstr. 30, Tel. 112

**BRK-KleiderMarkt**

Der BRK KleiderMarkt bietet nicht nur eine Vielfalt an bezahlbarer Kleidung u. a. für unterstützungsbedürftige Menschen in unserem Landkreis, sondern vor allem möchten wir für Menschen eine berufliche Zukunft schaffen. Hier arbeiten Menschen, die durch die Tätigkeit im KleiderMarkt in das Berufsleben zurückgeführt werden sollen. In Zusammenarbeit mit dem Jobcenter stärken wir mit diesem Programm ihre beruflichen Qualifikationen.

Öffnungszeiten: Mo bis Fr 09:30 - 14:00 Uhr, Do 14:30 - 18:00 Uhr

Joh.-Seb.-Bach-Str. 13, Tel. 649300

Weitere BRK Angebote in der Geschäftsstelle Bad Tölz, Schützenstr. 7, Tel. 08041 7655-0, www.kvtoel.brk.de, info@kvtoel.brk.de

**Ambulante Pflege, Blutspendedienst, Ausbildung in Erster Hilfe, Fahrdienst****BETREUUNG UND HAUSHALTSHILFE**

**Das soziale Netzwerk gUG**, Elfi Blank-Böckl, Leitenstr. 26, Tel. 9989475, info@das-soziale-netzwerk-wor.de, www.das-soziale-netzwerk-wor.de

**FM Dienste**, Richard-Wagner-Straße 12 a, Tel. 924141, info@fmdienste.de, www.fmdienste.de

**Seniorenhilfe Oberland e.V.**, Tulpenstraße 39, Tel. 389846, info@seniorenhilfe-oberland.de, www.seniorenhilfe-oberland.de

**Hauswirtschaftliche Dienstleistungen „Isar-Loisach-Leitzach“**, Cornelia Bauer, Hans-Urmiller-Ring 17 a, 82515 Wolfratshausen, Tel. 480726, Mobil 0151 15512494, bauer.cornelia@gmx.de, www.hwd-isar-loisach-leitzach.de

**Fa. Günther Wiener – Dienstleistungen rund um Haus und Hof**, Münsinger Straße 8, 82515 Wolfratshausen, Tel. 16126, Mobil: 0171 6953557, fa.wiener@gmx.de

**BUNDESANSTALT TECHNISCHES HILFSWERK (THW)**

Gustav-Adolf-Straße 22, Tel. 90030, info@thw-geretsried.de, www.ov-geretsried.thw.de/kontakt/  
Die Aufgaben des THW liegen in der Rettung, Bergung und Versorgung von Mensch und Tier im In- und Ausland. Für die nötige Hilfe im Ernstfall innerhalb des Landkreises Bad Tölz-Wolfratshausen steht die ausgebildete Truppe des Ortsverbandes Geretsried bereit.





## CARITAS

Caritas-Zentrum, Graslitzer Straße 13, Tel. 98300, Fax 983067

Caritas - soziale Dienste, Graslitzer Straße 13, Allgemeine soziale Beratung & Schuldnerberatung  
Tel. 983021, Wohnungslosenhilfe, Tel. 983022

Caritas-Beratungsstelle für psychische Gesundheit, Graslitzer Straße 13, Tel. 983050

Caritas-Tagesstätte Ausblick, Sudetenstraße 51, Tel. 909415

Caritas-Erziehungsberatungsstelle, Steiner-Ring 159, Tel. 31777

Caritas -Fachambulanz für Suchterkrankte, Graslitzer Straße 13, Tel. 983040

Caritas-Ambulante Pflege, Graslitzer Straße 13, Tel. 983010

## DIAKONISCHES WERK Weilheim – Bad Tölz e. V.

Beratung als erste Anlaufstelle für Fragen und Probleme jeglicher Art, Informationen über Hilfsangebote, Unterstützung beim Umgang mit Behörden, Antragstellung etc., Vermittlung an weiterführende Beratungsstellen.

Frau Güner, Termine nach Vereinbarung und Mo - Do 9:00 - 13:00 Uhr, Steiner Ring 159, Tel. 31429, guener@diakonie-oberland.de, www.diakonie-oberland.de

## DLRG - DEUTSCHE LEBENSRETTUNGSGESELLSCHAFT

Maiko Alpers, 1. Vorsitzender, Jeschkenstraße 28 a, Tel. 9061586, info@geretsried.dlrg.de, www.geretsried.dlrg.de

### Ausbildung - Kurse und Training

Der Ortsverband Geretsried der DLRG bietet verschiedenste Kurse und Trainingsmöglichkeiten an. Das Angebot reicht vom Seepferdchen bis hin zum Deutschen-Rettungsschwimmabzeichen (DRSA). Außerdem unterstützen wir Schulen bei der Schwimmausbildung und bringen Schülern, im Zuge von Schulprojekten, die Aufgaben und Herausforderungen der Wasserrettung näher.

### Wasserrettung - Einsatzgeschehen

Unser Ortsverband ist auch im Wasserrettungsdienst / Katastrophenschutz aktiv. Neben dem Wachdienst am Starnberger See und der schnellen Einsatz-Gruppe (SEG), die zugleich für die Strömungsrettung an der Isar und Loisach im Einsatz ist, bilden wir unter anderem unsere Mitglieder als Wasserretter, Funker, Bootsführer und Strömungsretter aus.

### Wettkampfteam

Der Rettungssport bietet Rettungsschwimmern die Möglichkeit ihr Können unter einheitlichen Bedingungen zu vergleichen. Die meisten unserer Rettungssportler sind auch, je nach Alter und Ausbildung, im Wachdienst und unserer SEG dabei.

## FAMILIENPASS DER STADT GERETSRIED

Stadtjugendpflege, Tel. 6298153, jugend@geretsried.de

Der Familienpass ist eine Berechtigungskarte, mit der Familien ab einem Kind Preisvorteile bis hin zu Gratis- und Sonderleistungen erhalten können. Berechtig sind Familien, die in Geretsried gemeldet sind und in häuslicher Gemeinschaft zusammenleben. Der Familienpass wird kostenlos und unbürokratisch im Meldeamt der Stadt Geretsried ausgestellt.

Der Pass ist eine Vergünstigungskarte für Geretsrieder Familien, der beispielsweise in der Bücherei, im Museum oder beim Ferienpass genutzt werden kann. Mehr Infos unter [www.geretsried.de/familienpass](http://www.geretsried.de/familienpass)

## FAMILIENPFLEGEWERK Bad Tölz-Wolfratshausen

Anne Kürzeder, Einsatzleitung Bad Tölz, Oberbuchen 3, 83670 Bad Heilbrunn, Tel. 08046 189881, Fax 08046 189880, anne.kuerzeder@familienpflegewerk.de, www.familienpflegewerk.de  
Aufgaben: Die Vertretung erkrankter, erholungsbedürftiger, überlasteter Mütter oder Väter und die Betreuung der Familien während des Krankenhaus- oder Kuraufenthaltes der Mutter.

## FAMILIENTREFF WUSELWILLA E.V.

Adalbert-Stifter-Straße 11 (im Innenhof zwischen Stadtbücherei und Fußballplatz), Tel. 90080, wuselvilla@outlook.de, www.wuselvilla.org



Offener Treffpunkt für Familien. Bei uns gibt es verschiedene Spielzimmer und einen riesigen Garten mit Angeboten für Kinder ab 0 Jahren bis ins Grundschulalter. Zu den Öffnungszeiten können Familien bei Kaffee und Kuchen andere Familien kennenlernen, Kinder können Neues ausprobieren und Freundschaften knüpfen. Keine Anmeldung oder Mitgliedschaft erforderlich.

Öffnungszeiten: Mo & Mi 15:00 - 17:30 Uhr, Di & Do 9:00 - 11:30 Uhr.

Täglich: Familiencafé. Wöchentlich: Vorkindergarten Wirbelwinde (1,5-3 Jahre), Eltern-Kind-Gruppen. Monatlich: Bastelnachmittage, Brunch am Wochenende, Spiele-Abende für Erwachsene, Eltern-Erfahrungsaustausch mit variierenden Themen. Zudem vielzählige Veranstaltungen durchs ganze Jahr: Faschingsfeier, Besuch des Osterhasen, Nachtwanderung, Erlebnis-Küche, Zeltübernachtung, St. Martinsumzug, Besuch des Nikolaus, uvm. Zusätzliche Infos auf der Webseite [www.wuselvilla.org](http://www.wuselvilla.org).

## FRAUEN HELFEN FRAUEN e.V.

Notruf für Mädchen und Frauen, Bahnhofstr. 13, 82515 Wolfratshausen, Tel. 18680, [www.fhf-wolfratshausen.de](http://www.fhf-wolfratshausen.de), [www.fhf-wolfratshausen.de](http://www.fhf-wolfratshausen.de)

## FREUNDE DJIBOS E.V.

Irmgard Hurnaus, Ringstr. 18 in Gelting, Tel. 405905, jg.hurnaus@t-online.de, [www.freunde-djibos.de](http://www.freunde-djibos.de)  
Wir betreiben aktiv und direkt die partnerschaftliche Entwicklungshilfe in Burkina Faso (ehem. Obervolta) / Westafrika. Schwerpunkte sind Neubau von Schulen, schulische Einrichtungen, Berufsförderung, Brunnenbau, Unterstützung der örtlichen Krankenhäuser und Gesundheitsstationen.

## GERETSRIEDER-WOLFRATSHAUSER TAFEL E.V.

Heidemarie Ritter, Tel. 0151 20530300, Jeschkenstraße 22, [tafel-ger-wor@t-online.de](mailto:tafel-ger-wor@t-online.de), [www.geretsrieder-wolfratshauser-tafel.de](http://www.geretsrieder-wolfratshauser-tafel.de), Öffnungszeiten: Mo ab 16:15, Sa ab 14:45 Uhr

Aufgaben: Sammeln von Lebensmitteln bei Märkten und Geschäften und kostenloses Verteilen an Bedürftige.

## JUGENDRAT

Der Jugendrat ist ein politisches Gremium, das aus max. 12 Jugendlichen, die mindestens 14 aber noch keine 22 Jahre alt sind und in Geretsried wohnen, besteht. Er wird für zwei Jahre gewählt und vom Jugendreferenten sowie der Stadtjugendpflege unterstützt.

### Warum gibt es einen Jugendrat in Geretsried?

- er ist Ansprechpartner für Kinder und Jugendliche in Geretsried
- er vertritt die Interessen von Kindern und Jugendlichen in Geretsried
- er gibt Kindern und Jugendlichen die Möglichkeit, etwas für alle jungen Geretsrieder auf die Beine zu stellen
- er setzt Projekte um, die Kinder und Jugendliche interessieren
- er berät die Gremien des Stadtrates bei allen wichtigen Angelegenheiten, die Kinder und Jugendliche betreffen

Info und Kontakt: Stadtjugendpflege Geretsried, Karl-Lederer-Platz 1, Tel. 6298153  
[www.geretsried.de/jugendrat](http://www.geretsried.de/jugendrat), [jugendrat@geretsried.de](mailto:jugendrat@geretsried.de), [jugend@geretsried.de](mailto:jugend@geretsried.de)



**KATHOLISCHE ARBEITNEHMERBEWEGUNG (KAB)**

Winfried Leyer, Tel.: 08171 909116, E-Mail: winfried.leyer@kab-in-geretsried.de, gerhard.majores@t-online.de, Tel. 217201, www.kab-in-geretsried.de  
 Auskunft und Beratung in allen arbeits- und sozialrechtlichen Fragen.  
 Unsere Mitglieder werden vor den Arbeits- und Sozialgerichten kostenlos vertreten.

**KATHOLISCHE BERATUNGSSTELLE FÜR SCHWANGERSCHAFTSFRAGEN**

Katholische Pfarrei „Maria Hilf“, Joh.-Seb.-Bach-Straße 2, Mo 8:30 - 12:30 Uhr,  
 Termine unter: Tel. 08821 96672-40, Fax: 08821 96672-49, schwangerschaftsberatung@skf-garmisch.de, www.skf-garmisch.de (SKF-Garmisch-Partenkirchen Außenstelle Geretsried)

**KATHOLISCHE JUGENDSTELLE BAD TÖLZ-WOLFRATSHAUSEN**

Fachstellen für kirchliche Jugendarbeit. Ihre Mitarbeiterinnen und Mitarbeiter tragen bei zur Persönlichkeitsentwicklung von Kindern, Jugendlichen und jungen Erwachsenen. Sie fördern die kirchliche Jugendarbeit in den Pfarreien, unterstützen die verbandliche Jugendarbeit, initiieren zielgruppenorientierte Angebote und führen Maßnahmen und Veranstaltungen durch, die die Arbeit der Pfarreien und der Jugendverbände ergänzen.

Adalbert-Stifter-Straße 34, Tel. 998966-0, Bürozeiten: Mo bis Do 10:00 - 13:00 Uhr  
 info@jugendstelle-toel-wor.de, www.jugendstelle-toel-wor.de

**KORONARSPORTABTEILUNG IM TUS GERETSRIED**

Allen, die an einer Herzerkrankung leiden, wird hier die Möglichkeit geboten, bei speziell ausgebildeten Übungsleitern und der Anwesenheit eines Arztes, sich trotz ihrer Erkrankung sportlich zu betätigen. Voraussetzung für die Teilnahme ist eine Verordnung Ihres Arztes mit der Genehmigung der Krankenkasse. Unser Übungsabend findet mittwochs von 18:00 Uhr - 19:30 Uhr (außer in den Schulferien) in der Gymnasiumturnhalle Geretsried statt.

Falls Sie sich dafür interessieren, kommen Sie einfach mal am Übungsabend bei uns vorbei und schauen zu. Wir geben Ihnen dann die erforderlichen Informationen.

**KOLPINGSFAMILIE GERETSRIED e.V.**

Die Kolpingsfamilie Geretsried ist Teil des internationalen Kolpingwerkes, mit einer halben Million Mitglieder weltweit, das von Adolf Kolping (1813 – 1865) gegründet wurde. Sein Programm lässt sich kurz und präzise so formulieren: Er wollte Bewusstsein schaffen für verantwortliches Handeln in Familie, Kirche, Beruf und Staat. Die Lösung der sozialen Frage und die Gestaltung der Zukunft in Frieden und Gerechtigkeit waren seine Schwerpunkte. Diesen Schwerpunkten sieht sich auch heute noch die Kolpingsfamilie verpflichtet. In Geretsried werden auch Aktionen für sozial Schwache durchgeführt. Geselliges, Besinnliches und Religiöses wechseln sich in unserem Programm mit Bildung, Freizeitgestaltung und Aktionen ab.

Kontakt: Boris Teuber, Dompfaffenweg 17 a, Geretsried, Tel. 5952,  
 vorstand@kolping-geretsried.de, www.kolping-geretsried.de

**LEBENSHILFE**

**Oberland-Werkstätten gem. GmbH**, Gustav-Adolf-Straße 18, Tel. 93470, www.o-l-w.de

**St. Nikolaus-Wohnheim**, Sudetenstraße 2 c, Tel. 483280

**Lebenshilfe für Menschen mit Behinderungen**, Kreisvereinigung Bad Tölz-Wolfratshausen e.V., Prof.-Max-Lange-Platz 8, 83646 Bad Tölz, Tel. 08041 79272-0

**Stiftung Lebenshilfe**, Prof.-Max-Lange-Platz 8, 83646 Bad Tölz, Tel. 08041 79272-0, www.lhtoelz.de



**Lebenshilfe Bad Tölz-Wolfratshausen gemeinnützige GmbH**, Prof.-Max-Lange-Platz 8, 83646 Bad Tölz, Tel. 08041 79272-0, www.lhtoelz.de; in Geretsried mit folgenden

**Außenwohngruppe Haus**, Alpenstraße, Alpenstr. 41, Tel. 38625910

**Wohnheim am WünschelWald**, Gustav-Adolf-Straße 20, 82538 Geretsried, Tel. 919820

**Förderstätte**, Gustav-Adolf-Str. 20, Tel. 9798-20

**Offene Hilfen**, Gustav-Adolf-Str. 20, Tel. 9198-25

**MALTESER HILFSDIENST E.V.**

Untermarkt 17, 82515 Wolfratshausen, Tel. 347918-10, malteser.wolfratshausen@malteser.org  
 www.malteser-wolfratshausen.de

- Betreuungsangebot „Café Malta“ für Menschen mit leichter / beginnender Demenz
- Angehörigenschulungen Demenz
- Besuchs- und Begleitungsdienst für Senioren
- Menüservice (Essen auf Rädern) – bei bedürftigen Senioren ggf. über Mahlzeitenpatenschaft
- Hausnotruf mit Rauchmeldern
- Ausbildung Erste Hilfe (Führerschein, Ersthelfer, Firmen, Privatleute)
- Kulturdolmetscher für Menschen mit Migrationshintergrund (diverse Sprachen)
- ehrenamtliche Freiwillige gesucht

**MASCHINENRING WOLFRATSHAUSEN E.V.**

Königsdorfer Str. 29 b, 82515 Wolfratshausen, Tel. 42160, info@mr-wolfratshausen.de,  
 www.mr-wolfratshausen.de

**MOBILE SENIORENHILFE**

Die Mobile Seniorenhilfe ist ein Angebot des Landkreises Bad Tölz-Wolfratshausen.

Bürger des Landkreises werden zu unterschiedlichen Themen „rund ums Älterwerden“ beraten, unterstützt und begleitet. Das Angebot richtet sich an Menschen ab 50 Jahren.

Kontakt Landratsamt, Prof.-Max-Lange-Platz 1, 83646 Bad Tölz  
 www.lra-toelz.de/buerger/behoerdenleistungen/gesellschaft-familie/senioren/mobile-seniorenhilfe/  
 Ansprechpartner: Sabine Frick Tel. 08041 505-366, Martina Bliersbach Tel. 08041 505-236

**MS-SELBSTHILFEGRUPPE**

Kontaktstelle im Landratsamt: Elisabeth Erlacher, Tel: 08041 505121

**NACHBARSCHAFTSHILFEN „ICH FÜR DICH“**

Graslitzer Straße 13, Tel. 983015

Die Nachbarschaftshilfe bietet Geretsrieder Bürgern Einkäufe, Besuche, Begleitungen, Behördengänge, Kinderbetreuungen, Vorlesen.



### NEBENAN.DE

Um den Bürger eine Plattform zum Austausch zu geben, kooperiert die Stadt Geretsried mit dem Anbieter nebenan.de  
Hier können Sie ehrenamtlich Hilfe in der Nachbarschaft anbieten und annehmen. [www.nebenan.de](http://www.nebenan.de)

### NOTINSELN – wo wir sind, bist Du sicher...!

In Geschäften mit diesem Zeichen bekommst Du Hilfe.  
Mehr Infos unter: [www.geretsried.de/projektnotinsel](http://www.geretsried.de/projektnotinsel)



### ÖKUMENISCHE BERATUNGSSTELLE FÜR ELTERN, KINDER UND JUGENDLICHE

Steiner Ring 159, Tel. 31777, Anmeldung unter: [eb-toelz@caritasmuenchen.de](mailto:eb-toelz@caritasmuenchen.de), Tel. 08041 79316130,  
Mo - Fr 8:00 - 12:00 Uhr, Mo - Do 13:00 - 16:00 Uhr  
Unsere Angebote: Erziehungs- und Familienberatung, Jugendberatung, Baby-/Kleinkindberatung,  
[www.diakonie-oberland.de](http://www.diakonie-oberland.de), [www.caritas-nah-am-naechsten.de/kjf-eltern-beratungsstelle-bad-toelz](http://www.caritas-nah-am-naechsten.de/kjf-eltern-beratungsstelle-bad-toelz)

### REHA-SPORT-FREUNDE GERETSRIED E.V.

Monika Grasberger, Alpenstraße 19, Tel. 3474330

### SELBSTHILFEGRUPPE FÜR KREBSNACHSORGE

Hedda Rautenberg, Madegger Weg 21, 82541 Ammerland, Tel. 08177 997800,  
[hedda.rautenberg@t-online.de](mailto:hedda.rautenberg@t-online.de)  
Gerti Bergelt oder Antonie Sommerwerk, Tel. 52380 und 529122  
Medizinische Information, Vorträge, Seminare, Unterstützung im sozialen Bereich (Rente, Kur, Reha), bei  
Prothesenversorgung, Ernährungsberatung, Hausbesuche etc.

### SENIORENBEIRAT DES LANDKREISES BAD TÖLZ-WOLFRATSHAUSEN

Vertretung der Belange und Interessen älterer und alter Menschen im Landkreis. Dies geschieht u.a.  
dadurch, dass er sich an den Kreistag und die Landkreisverwaltung mit Anregungen, Anfragen und  
Stellungnahmen zu wichtigen Fragen des Alters wendet.

Seine Aufgabe ist es aber auch, mit anderen Institutionen, Verbänden, Einrichtungen, Vereinen und  
auch mit Fachleuten Probleme und Situationen lösen zu helfen. Er ist Ansprechpartner für Senioren,  
Angehörige und all diejenigen, die Fragen zum Thema haben.

Seniorenvertretung des Landkreises: Tel. 08041 505-280  
[www.sozialwegweiser.net](http://www.sozialwegweiser.net) (Seniorenvertretung des Landkreises)

### SENIORNTAGESSTÄTTE

Dr. Sabine Gus-Mayer, Stelle im Rathaus, Markus Lacherdinger, Tel. 6398-182, Jahnstraße 4  
(ehem. Isarau-Gaststätte)

Diese Tagesstätte bietet allen Seniorinnen und Senioren Kaffee, Spiel, Abwechslung und Unterhaltung.

### SOZIALHILFEVERWALTUNG DES LANDKREISES BAD TÖLZ-WOLFRATSHAUSEN

Hier bekommen Sie alle wichtigen Informationen und die für Sie zuständigen Ansprechpartner zu  
folgenden Themen: Arbeitslosengeld II (Hartz IV), Auskunft und Beratung zu Hilfen in sonstigen Le-  
benslagen, Bildungs- und Teilhabepaket, Bestätigung Lernförderbedarf, Grundsicherung im Alter und  
bei Erwerbsminderung, Heranziehung der Angehörigen zum Unterhalt, Hilfe bei Krankheit, Hilfe zum  
Lebensunterhalt, Sozialcard und Sozialhilfe.

Prof.-Max-Lange-Platz, 83646 Bad Tölz, Tel. 0804 505-0



### STAATLICH ANERKANNTE BERATUNGSSTELLE FÜR SCHWANGERSCHAFTSFRAGEN IM LANDRATSAMT BAD TÖLZ-WOLFRATSHAUSEN

Prof.-Max-Lange-Platz, 83646 Bad Tölz, Tel. 0804 505-418, -330, -420,  
[www.schwanger-in-bayern.de](http://www.schwanger-in-bayern.de)

### TRÄGERVEREIN JUGEND- UND SOZIALARBEIT GERETSRIED E.V.

Im Auftrag der Stadt leistet der Trägerverein Jugend- und Sozialarbeit Geretsried e.V. (TVJA) seit 1981  
Angebote der Jugendarbeit.

Geschäftsstelle des Vereins: Adalbert-Stifter-Straße 15, Tel. 90208, Rudi Mühlhans

Ausgehend von der Einrichtung des Jugendzentrum Saftladen (1982) über die Einführung von Street-  
work/Mobiler Jugendarbeit (1995) und der Eröffnung des Jugendtreffs Ein-Stein (2003) hat sich der  
Trägerverein kontinuierlich und bedarfsorientiert erweitert und entwickelt.

Als Kooperationspartner der Stadt begleitet der Verein die Stadt und ihre Bürger im Quartiersmanage-  
ment, leistet Integrationsarbeit und Flüchtlingshilfe, organisiert an der Mittelschule die Ganztagsbe-  
treuung, fördert Kinder in der Intensivklasse und kümmert sich um den Freiwilligendienst. Mit dem  
Einsatz von jungen Menschen im Rahmen des Freiwilligen Sozialen Jahres in den beiden Geretsrieder  
Grundschulen, an der staatl. Realschule und in der Jugendarbeit sorgt er dafür, dass sich einerseits  
junge Menschen beruflich orientieren und sozial engagieren können und andererseits bei den Kindern  
und Jugendlichen viel mehr ankommt als bloße Arbeitskraft: konkrete Unterstützung und Zuwendung!  
Zudem verantwortet der TVJA die Schulsozialarbeit an der Staatlichen Realschule und betreibt den  
Quartierstreff „Wir sind Stein“ sowie den am Johannisplatz.

Ein Bus für die Jugendarbeit sowie der Mobilspielgeräteanhänger MobSSI kann von anderen Vereinen  
und Organisationen ausgeliehen werden.

Weitere Informationen sind unter [www.jugendarbeit-geretsried.de](http://www.jugendarbeit-geretsried.de) zu finden.

### KIRCHEN UND GLAUBENSGEMEINSCHAFTEN

#### Kath. Stadtkirchen Geretsried

- „Heilige Familie“, Johannisplatz 21, Tel. 98280, [hl-familie.gartenberg@ebmuc.de](mailto:hl-familie.gartenberg@ebmuc.de)  
- „Maria Hilf“, Joh.-Seb.-Bach-Straße 2, Tel. 31596, [maria.hilf.geretsried@ebmuc.de](mailto:maria.hilf.geretsried@ebmuc.de)

**St. Benedikt Kirche**, Herrnhäuser Str. 2, Geretsried-Gelting

#### Evangelisch-Lutherische Kirchengemeinde

Martin-Luther-Weg 13, Tel. 62026, [www.geretsried-evangelisch.de](http://www.geretsried-evangelisch.de), [pfarramt.geretsried@elkb.de](mailto:pfarramt.geretsried@elkb.de)  
- Petruskirche, Gemeindehaus, Egerlandstraße 39  
- Versöhnungskirche, Richard-Wagner-Straße 3

**Evangelisch-freikirchliche Gemeinde (Baptisten)**, Jeschkenstraße 125, Tel. 3099

#### Griechisch-Orthodoxe Kirchengemeinde

- Heiliger Petrus, Egerlandstr. 39, Tel. 62026



## RETTUNGSDIENST

Notfallrettung/ Krankentransport Tel: 112

## ÄRZTLICHER BEREITSCHAFTSDIENST

Telefon 116 117, [www.116117.de](http://www.116117.de)

Der Ärztliche Bereitschaftsdienst ist rund um die Uhr erreichbar – 24 Stunden am Tag, 7 Tage die Woche.

Die folgende Auflistung erhebt keinen Anspruch auf Vollständigkeit, da Ärzte ihre Praxis nicht bei der Stadtverwaltung an- bzw. abmelden müssen.

## AUGENÄRZTE

**Augenzentrum Isartal**, Dr. med. univ. Behrendt & Kollegen, Fasanenweg 2, Tel. 60022, [www.augenzentrum-isartal.de](http://www.augenzentrum-isartal.de)

**Augenzentrum Geretsried**, Jeschkenstraße 13, Tel. 34251

## FRAUENÄRZTE

**Praxis Dr. med. Oversohl**, Dr. med. Cornelia Oversohl, Dr. med. Nina Oversohl & Dr. med. Annette Kaufmann, Egerlandstr. 76, Tel. 997449, [www.dr-oversohl.de](http://www.dr-oversohl.de), [info@dr-oversohl.de](mailto:info@dr-oversohl.de)

**Dr. med. Manfred Stumpfe**, Jeschkenstr. 13, Tel. 921800, [www.stumpfe.de](http://www.stumpfe.de)

**Dr. med. Ileana-Maria Niculescu und Dr. med. Sabrina Metcalfe**  
wir sprechen: Rumänisch, Englisch, Französisch, Fasanenweg 1, Tel. 62494, [www.dr-niculescu.de](http://www.dr-niculescu.de)

## HAUSÄRZTE / FACHÄRZTE FÜR INNERE & ALLGEMEINMEDIZIN

**HausarztPraxis-Isartal Dr. med. Joachim Brechtelsbauer**, Facharzt für Allgemeinmedizin, Notarzt, Hausärztliche Versorgung, Terminpraxis, alle Kassen und privat, Reisemedizinische Beratung, Klassische Homöopathie nach Vereinbarung (Privatleistungen)  
Lilienstrasse 1, Tel. 60 08 8, [www.HausarztPraxis-Isartal.de](http://www.HausarztPraxis-Isartal.de)

**Dr. med. Peter Körössy**, Tegernseeweg 3, Tel. 52361

**Dr. med. Andreas Lenz und Dr. med. Christine Lenz**, Alpenstr. 29, Tel. 6909, [www.praxislenz.de](http://www.praxislenz.de)

**Dorothea Lewke**, Adalbert-Stifter-Straße 43, Tel. 9978818, [www.arztpraxis-lewke.de](http://www.arztpraxis-lewke.de)

**Dr. med. Volker Mehrkens**, Geltinger Weg 4, Tel. 60080, [www.hausarzt-mehrkens.de](http://www.hausarzt-mehrkens.de)

**Hausärztliche Gemeinschaftspraxis Heiner Müller & Dr. med. Anita Klement**, Karl-Lederer-Platz 18, Tel. 64216, [www.hausaerztliche-gemeinschaftspraxis-geretsried.business.site](http://www.hausaerztliche-gemeinschaftspraxis-geretsried.business.site)

**Hausarzt & Diabetologe Dr. med. Wolfgang Sippel**, Egerlandstraße 65, Tel. 61699, [www.arztpraxis-sippel.de](http://www.arztpraxis-sippel.de)

**Dr. med. Floriana Suter**, Sudetenstraße 51, Tel. 5442, [www.dr-med-suter.business.site](http://www.dr-med-suter.business.site)

**Herrmann Sandner**, Johann-Sebastian-Bach-Straße 13, Tel. 909045

**Evangelia Schäfer**, Sudetenstraße 36, Tel. 52676

**Dr. med. Reinald Schrüffer & Gisela Wöhlcke**, Praxis für ganzheitliche Medizin, Fasanenweg 7, Tel. 649044

**Elke Tschakert**, Sudetenstraße 20, Tel. 31245

## HAUTÄRZTE

**DermaCenter Dr. med. Angelika Rietz**, Egerlandstraße 76, Tel. 389815, [www.hautpraxis-rietz.de](http://www.hautpraxis-rietz.de), [info@hautpraxis-rietz.de](mailto:info@hautpraxis-rietz.de)

## HNO-ÄRZTE

**Dr. med. Elisabeth Kleinherne und Dr. med. Susanna Pfannenstiel**, Egerlandstraße 45, Tel. 93050

**Dr. med. Heike Weickert-Volland**, Fasanenweg 1, Tel. 965111, [www.hno-arzt-geretsried.de](http://www.hno-arzt-geretsried.de)

## KIEFERORTHOPÄDEN

**Zahnheilkunde und Kieferorthopädie Dr. med. Marie-Isabelle Merensky**, Egerlandstraße 52, Tel. 4101030, [www.zahnarzt-kfo.de](http://www.zahnarzt-kfo.de), [info@zahnarzt-kfo.de](mailto:info@zahnarzt-kfo.de)

**Steffen Wirth**, Joh.-Seb.-Bach-Straße 23, Tel. 4189480 (Mund-, Kiefer-, Gesichtschirurgie)

**Fachzahnärztin für Kieferorthopädie Dr. med. Britta Bertram**, Hirschenweg 1, Tel. 08171 8881, [info@kfo-bertram.de](mailto:info@kfo-bertram.de), [www.kfo-bertram.de](http://www.kfo-bertram.de)

## KINDERÄRZTE

**Dr. med. Thorsten Sauerwald**, Sudetenstraße 14 a, Tel. 52408, [www.kinderaerzte-im-netz.de/sauerwald](http://www.kinderaerzte-im-netz.de/sauerwald)

**Zentrum für Kinder und Jugendmedizin Oberland**, Dr. med. K. Steins, Dr. med. Beatrice Heineking, Dr. med. Ch. Götz, Dr. med. A. Irnstetter, Egerlandstraße 80, Tel. 63690, [www.kinderaerzte-oberland.de](http://www.kinderaerzte-oberland.de)

## ORTHOPÄDIE

**Gemeinschaftspraxis Dr. med. Thomas Kauschke (Rheumatologie & Sportmedizin) und Dr. med. Alexander Werner**, Karl-Lederer-Platz 9, Tel. 31744, [info@oberlandortho.de](mailto:info@oberlandortho.de), [www.oberlandortho.de](http://www.oberlandortho.de)

**Orthopädie Zentrum Isartal**, Egerlandstraße 1, Sprechzeiten nach Vereinbarung, Tel. 93600, [www.ozl.de](http://www.ozl.de)

## ZAHNÄRZTE

**Dr. med. dent. Stefan Basch**, Prießnitzweg 1, Tel. 6669

**Dr. med. dent. Tanja Grumler**, Zahnärztin und Fachzahnärztin Oralchirurgie, Mozartweg 2, Tel. 32420, [www.zahnarztpraxis-grumler.de](http://www.zahnarztpraxis-grumler.de)

**Dr. med. dent. Anna-Marie Immertreu und Dr. med. dent. Elmar Immertreu**, Lenauweg 1, Tel. 60047, [www.immertreu.org](http://www.immertreu.org)

**ZA Jürgen Kohl**, Joh.-Seb.-Bach-Straße 23, Tel. 31360

**Dr. med. dent. Isabell Linker**, Richard-Wagner-Straße 2, Tel. 52465, [zahnarzt-linker.de](http://zahnarzt-linker.de)

**ZÄ Renate Lorenz**, Adalbert-Stifter-Straße 4, Tel. 8945, [www.relozahn.de](http://www.relozahn.de)

**ZÄ Melanie Theresia Lerchl**, Sudetenstraße 26, Tel. 5930, [zahnarztpraxis-lerchl.de](http://zahnarztpraxis-lerchl.de)

**Dr. med. dent. Marta Thum**, Richard-Wagner-Straße 1, Tel. 5550, [zahnarztpraxis-thum.de](http://zahnarztpraxis-thum.de)

**Dr. med. dent. Adina Landschoof**, Tegernseeweg 4, Tel. 52270, [www.dr-landschoof.de](http://www.dr-landschoof.de)

**Zahnzentrum Geretsried**, Elbestraße 25 a, Tel. 9080010, [www.zahnzentrum-geretsried.de](http://www.zahnzentrum-geretsried.de)



**APOTHEKEN**

**Ahorn Apotheke**, Sudetenstraße 41, Tel. 818070

**LINDA - Alpen-Apotheke**, Tegernseeweg 6, Tel. 80429

**LINDA - Arkaden-Apotheke**, Sudetenstraße 14, Tel. 34269

**Iris-Apotheke**, Egerlandstraße 76, Tel. 909620

**Isar-Apotheke**, J.-S.-Bach-Straße 13 a, Tel. 31499

**Johannis-Apotheke**, Johannisplatz 16, Tel. 60337

**Paracelsus-Apotheke**, Egerlandstraße 56, Tel. 60071

Der Bereitschaftsdienst der Apotheken erfolgt in unregelmäßiger Reihenfolge. Informieren Sie sich daher bei Ihrem nächsten Besuch in Ihrer Apotheke und in der örtlichen Presse.

**HEILPRAKTIKER**

**Susanne Bauhofer**, Graslitzer Straße 24, Tel. 997056, [www.heilpraxis-bauhofer.de](http://www.heilpraxis-bauhofer.de)

**Edeltraud Berkl**, Johannisplatz 10, Tel. 6921

**Elisabeth Brose**, Breslauer Weg 48a, Tel. 529176

**Christine Frühwirt**, Schlesische Straße 12, Tel. 62397

**Liselotte Gantner**, Egerlandstr. 50, Tel. 9261382, [www.praxis-gantner.de](http://www.praxis-gantner.de)

**Peter Hobelsberger**, Leitenstraße 40, Tel. 8786

**Nike Pietzsch**, Alpspitzweg 11, Tel. 529426, [www.nike-pietzsch.de](http://www.nike-pietzsch.de)

**Lore Polta**, Ringstraße 16, Tel. 17431, [www.praxis-polta.de](http://www.praxis-polta.de)

**Antonie Sommerwerk**, Böhmerwaldstraße 34, Tel. 529122 oder Tel. 0176 92308688

**Bianca Telle**, Leitenstraße 40, Tel. 910387, [www.bianca-telle.de](http://www.bianca-telle.de)

**Brigitte Kachel**, Steiner Ring 37, Tel. 926212, [www.naturheilpraxis-geretsried.de](http://www.naturheilpraxis-geretsried.de), [brigitte@kachel-info.de](mailto:brigitte@kachel-info.de)

**Naturheilpraxis Nicoleta Zauner**, Adalbert-Stifter-Straße 21, Tel. 01520 9294941

**Anne-Louise Somberg**, Rübzahlstraße 11, Tel. 480711

**Claudia Kellerer**, Am Kanal 2a, Tel. 489416, [www.naturheilpraxis-kellerer.de](http://www.naturheilpraxis-kellerer.de), [info@naturheilpraxis-kellerer.de](mailto:info@naturheilpraxis-kellerer.de)

**Gabriele Held**, Johannisplatz 12, Tel. 919042

**PHYSIOTHERAPIE / KRANKENGYMNASTIK / OSTEOPATHIE**

**Frank Foral**, Lisztweg 11 a, Tel. 529510, [www.therapiezentrum-foral.de](http://www.therapiezentrum-foral.de)

**Praxis für Osteopathie – Gesundheit für Große und Kleine**, Silke Penner  
Blombergweg 5 a, Tel. 0160 97535483, [www.osteopathie-in-geretsried.de](http://www.osteopathie-in-geretsried.de)

**Praxis für Physiotherapie am Stadtwald**, Irene Foltyn, Adalbert-Stifter-Str. 34, Tel. 2390371,  
[www.physio-foltyn.de](http://www.physio-foltyn.de)

**Physiotherapie Daniela Liebl & Kristina Frank**, Adalbert-Stifter-Str. 43 b, Tel. 6499814,

**Angelika Riedle**, Jahnstraße 1, Tel. 52201

**Physiocare Wächter – Irnich – Tiedtke GbR**, Egerlandstraße 80, Tel. 387685

**Osteopathie Schlarb**, Praxis für Osteopathie, Kinderosteopathie, Naturheilverfahren und Physiotherapie, Egerlandstraße 53, Tel. 4810644, [www.osteopathie-schlarb.de](http://www.osteopathie-schlarb.de)

**Silvia Stumpfhauser**, Inchisana Kinesiologische Begleitung, Lernförderung, Energetisches Heilen, Entspannung Zugspitzweg 28 a, Tel. 52180

**Frühförderstelle Geretsried-Wolfratshausen**, Breslauer Weg 121, Tel. 909429, [www.schwaier-team.de](http://www.schwaier-team.de)

**Physiopraxis Slawinski**, Karl-Lederer-Platz 9, Tel. 529447, [www.physiopraxis-slawinski.de](http://www.physiopraxis-slawinski.de)

**PHYSIO therapierbar**, Tina Gießibl, Sudetenstraße 51, Tel. 81638, [www.PHYSIOtherapierbar.de](http://www.PHYSIOtherapierbar.de)

**MASSEURE**

**BOUBAHN THAI-MASSAGE**, Sudetenstraße 19, Tel. 01573 19 31914, [www.boubahn-massage.de](http://www.boubahn-massage.de)

**Sandra Schmideder**, Rotkehlchenweg 14 c, Tel. 0176 44551562, [www.massage-schmideder.de](http://www.massage-schmideder.de)

**Shiatsu Angie Hofmann**, Leitenstraße 40, Tel. 10109, [www.shiatsu-angie-hofmann.de](http://www.shiatsu-angie-hofmann.de)

**Jira's Thaimassage**, Johannisplatz 10, Tel. 0175 6942315, [www.jirasthaimassage.com](http://www.jirasthaimassage.com),  
[Jirapha101@yahoo.de](mailto:Jirapha101@yahoo.de)

**Body Mind Soul Massagen**, Steiner Ring 16, Tel. 0176 73469515

**Shiatsu Wolfgang Schmeißl**, Haydnweg 8, Tel. 2387120, [www.shiatsu-geretsried.com](http://www.shiatsu-geretsried.com),  
[wschmeissl@gmx.de](mailto:wschmeissl@gmx.de)

**Zeit für Dich – Wellness Massagen**, Tel. 2385384, [www.wellness.kraus-ger.de](http://www.wellness.kraus-ger.de), [zeitfuerdich@kraus-ger.de](mailto:zeitfuerdich@kraus-ger.de)

**ERNÄHRUNGSTHERAPIE**

**Praxis für Ernährungstherapie und Beratung Uschi Buder**, Schlesische Straße 52,  
Tel. 4831735, [www.ernaehrungsberatung-buder.de](http://www.ernaehrungsberatung-buder.de)



### KRANKENKASSEN

AOK, Egerlandstraße 71, Tel. 980712

Barmer Ersatzkasse, Max-Höfler-Platz 1a, 83646 Bad Tölz, Tel. 0800 3331010

DAK Servicezentrum, Mühlgasse 7, 83646 Bad Tölz, Tel. 08041 792660, service735000@dak.de

### KRANKENHÄUSER

Asklepios Stadtklinik Bad Tölz, Schützenstraße 15, 83646 Bad Tölz, Tel. 08041 0701, www.asklepios.com/bad-toelz

Kreisklinik Wolfratshausen GmbH, Moosbauerweg 5 - 7, 82515 Wolfratshausen, Tel. 75-0, www.kreisklinik-wolfratshausen.de

### RETTUNGSDIENSTE

Malteser Hilfsdienst, Untermarkt 17, 82515 Wolfratshausen, Tel. 347918-0, malteser.wolfratshausen@malteser.org, www.malteser-wolfratshausen.de

Bayerisches Rotes Kreuz, Rettungsdienst, Krankentransport: Tel 112  
Bereitschaft Geretsried (Katastrophenschutz, Sanitätsdienst): Jeschkenstr. 30,

Tel. 08041 7655-0, geretsried@brk-toel-wor.bayern  
Erste Hilfe Ausbildung & Jugendrotkreuz: www.brk-toel-wor.de , Tel. 08041 7655-0

### TIERÄRZTE

Augentierarztpraxis Oberland Dr. med. vet. Gabriele Rogge, Neuer Platz 16, Tel. 8182107

Dr. med. vet. Inga Bräuning, Johannisplatz 12, Tel. 63251

Dr. med. vet. Barbara Homeier, Bürgermeister-Graf-Ring 28, Tel. 386584, www.tierarztpraxis-homeier.de

Antje Papendick, Brunnenfeldweg 9, Tel. 217707

Dr. med. vet. Michael Kalk, Altvaterstraße 52, Tel. 81392, www.tierarzt-geretsried.de

Dr. med. vet. Heidi Buschmann, J.-S.-Bach-Straße 11 a, Tel. 5773, www.tierarztpraxis-geretsried.de

### TIERHEILPRAKTIKER

Naturheilkunde für Kleintiere, Kerstin Halba / Tierheilpraktikerin, Tel. 919677,  
Mobil: 0152 08740074, www.tierheilpraktiker-halba.de

**EVTEC**

www.evtec.ch/**bidir-basic**

bidir**basic**  
sospeso&charge

**Das Auto als Speicher**  
vollautomatisch steuerbar  
z.B. **für Nissan Leaf**  
ab 9.950 EUR zzgl. MwSt.  
Gewerbeleasing möglich

**Was können wir für Sie tun?**  
z.B. Haustechnik für **mehr Sonnenenergie**

**EVTEC GmbH**  
Egerlandstr. 18  
82538 Geretsried  
geretsried@evtec.net



### PARKHAUS AM HALLENBAD

Gebührenpflichtiges Parken auf sechs Halbebenen am Hallenbad, Adalbert-Stifter-Straße 20. Elektro-Ladesäulen vorhanden.



Foto: Stadt Geretsried

### PARKEN IM ZENTRUM

Die Neue Mitte bietet ausreichend Parkflächen und ist dadurch auch mit dem PKW gut erreichbar:

- **Kostenfreies & unbefristetes Parken** auf der Böhmwiese
- **Kostenfreies & befristetes Parken** in der Egerlandstraße, im Fasanenweg und an der evangelischen Kirche
- **Kostenfreies Kurzzeitparken** gegenüber dem Rathaus, im Martin-Lutherweg und im Hermann-Löns-Weg  
Maximale Parkdauer: 30 Minuten mit Ticket
- **Kostenpflichtiges Parken** Ober- & Unterirdisch im direkten Rathausumfeld



### Parkrückvergütung im Zentrum

Geschäfte und Dienstleister mit diesem Aufkleber im Schaufenster bieten Ihnen eine Parkrückvergütung an. Mit diesem Service können Sie bequem und kostengünstig ober- oder unterirdisch rund um die Neue Mitte parken. Nach Ihrem Einkauf zeigen Sie an der Kasse in den teilnehmenden Geschäften Ihr Parkticket oder Ihren Parkschein vor und erhalten einen Rabattgutschein auf die Parkgebühr.



Aktuell können Sie Ihre Tickets u. a. hier rückvergüten lassen:

### E-TANKSTELLEN

Die Stadtwerke bieten in Kooperation mit der 17er Oberlandenergie die Möglichkeit, Elektrofahrzeuge an öffentlichen Ladesäulen zu laden.



Foto: Stadt Geretsried

Eiscafe L'Arena  
Familienbetrieb Faulisi/Franco seit 2018

Wir bieten Ihnen täglich frische verschiedene Eissorten und Kuchen, Pizza, Pinsa, Toast, Ciabatta, leckere Cocktails und Drinks.

Wir freuen uns sehr, euch bei schönem Wetter auf unserer großen Terrasse und natürlich auch im Innenbereich begrüßen zu dürfen.

Euer Eiscafe L'Arena Team





### ANSPRECHPARTNER WIRTSCHAFT IM LANDKREIS

#### Wirtschaftsförderung Stadt Geretsried

Rathaus, Zimmer 105  
Tel. 6298-440, E-Mail: wirtschaftsfoerderung@geretsried.de

#### Wirtschaftsförderung Landkreis Bad Tölz - Wolfratshausen

Landratsamt Bad Tölz-Wolfratshausen  
Tel. 08041 505-288, E-Mail: wifoe@lra-toelz.de  
www.lra-toelz.de/wirtschaftsfoerderung

#### Industriegemeinschaft Geretsried e.V. (IGG)

E-Mail: sekretariat@industriegemeinschaft.de  
www.industriegemeinschaft.de

#### ProCit e.V.

Tel. 6850  
info@procitgeretsried.de  
www.procitgeretsried.de

#### IHK-Geschäftsstelle Weilheim

Pütrichstraße 30-32, 82362 Weilheim  
Tel. 0881 925474-0  
www.ihk-muenchen.de/oberland



Foto: Stadt Geretsried

## GERETSRIED FÄHRT ZACKIG ANS ZIEL.

**NEU!**

**pressBus X970.**

- Starnberg
- Berg, Grafstraße
- Aufkirchen
- Dorfen (h. Wolfratshausen)
- Wolfratshausen
- Wolfratshausen, Waldrom
- Geretsried, Rathaus B11**
- Geretsried, Am Stern**
- Bad Tölz, Jahnstraße
- Bad Tölz, Brauerei
- Bad Tölz

MVV. Klimaschutz ist unser Antrieb.

**Noch zackiger ankommen mit dem X970:**

- Ohne Umsteigen von Geretsried nach Bad Tölz, Wolfratshausen und Starnberg
- Werktags alle 20 Minuten, sonntags alle 60 Minuten

...einfach mehr Geschwindigkeit!

**Unser Service:**

- TÜV: Haupt- und Abgasuntersuchung
- TÜV-Eintragung/ Anbaubestätigung
- Achsvermessung (auch Transporter)
- Inspektion (nach Hersteller-Vorgaben)
- Klimaanlage-Service (R134a + R1234yf)

**Wir wechseln für Sie:**

- Stoßdämpfer, Federn
- Bremsbelag, Bremsscheibe
- Zahnriemen, Steuerkette
- u.v.m.

zertifizierter  
Fachbetrieb

**Friedl**  
Reifen & KFZ-Service

**Geretsried • Böhmerwaldstraße 42**  
**Tel. 0 81 71/9 60 23 • www.friedl-online.com**

## ZENTRUM GERETSRIED

# Neue Mitte.

neuemitte-geretsried.de

...einfach anders!

**9-Uhr-Club Geretsried e.V.**, Heidrun Rösing, Isardamm 103, 82538 Geretsried, Tel. 63704, Heidrun.Roesing@t-online.de

**ADFC Kreisverband (Allgemeiner Deutscher Fahrrad-Club) Bad Tölz-Wolfratshausen**, Josefine Hopfes, Blumenstraße 52, 82538 Geretsried, kontakt@adfc-toel-wor.de, www.adfc-toel-wor.de

**Arbeit für Jugend e.V.**, Horst Niegel, Höhenweg 4, 82547 Eurasburg/Berg, Tel. 0176 61315310, h.niegel@arbeit-fuer-jugend.de, www.arbeit-fuer-jugend.org/index.html

**Arbeiterwohlfahrt (AWO) Ortsverein Geretsried e.V.**, Erika Halba, Chiemseeweg 3, 82538 Geretsried, Tel. 1385949, ghe@teleteach.de,

**Arbeitskreis Historisches Geretsried**, Dr. Wolfgang Pintgen, Sudetenstr. 10, 82538 Geretsried, Tel. 8828, wopintgen@gmx.de, www.arbeitskreis-historisches-geretsried.de

**ASC Allgemeiner Sportclub Geretsried e.V.**, Konstantinos Lasidis, Altvaterstr. 82, 82538 Geretsried, Tel. 0163 8354579, info@asc-geretsried.de, asc-geretsried.de

**AWO Kreisverband Bad Tölz-Wolfratshausen**, Jeschkenstr. 30, 82538 Geretsried, Tel. 31795, awokv-toelzvor@web.de, www.awo-toelz-wor.de

**Betreuungsgruppe Lichtblicke e.V.**, Sylvia Kardell, St.-Hubertus-Str. 5 a, 82538 Geretsried, Tel. 0176 70519479, sk@lichtblicke-geretsried.de, www.lichtblicke-geretsried.de

**Bildung-Zukunft-Afrika e.V.**, Peter Halke, Adalbert-Stifter-Str. 14, 82538 Geretsried, info@bildung-zukunft-afrika.de, www.bildung-zukunft-afrika.de

**Boxerklub e.V. Isar-Loisach e.V.**, Bernd Fügler, Isaraustr. 9, 82538 Geretsried, Tel. 32048, fuegerb@gmail.com, www.isar-loisach-boxer.de

**Brauchtumsgruppe Gelting e.V.**, Wolfgang Wenus, Am Haken 11, 82538 Gelting, Tel. 26289, vorsitzender1@brauchtum-gelting.de, www.brauchtumsgruppe-gelting.de

**Bund der Vertriebenen Bad Tölz - Geretsried**, Georg Hodolitsch, Steiner Ring 43, 82538 Geretsried, Tel. 5532, hodolitsch.georg@gmx.de

**Bundesanstalt Technisches Hilfswerk Ortsverband Geretsried**, Klaus Ciecior, Gustav-Adolf-Str. 22, 82538 Geretsried, Tel. 90030, info@thw-geretsried.de, www.thw-geretsried.de

**Burschenverein Gelting e.V.**, Sebastian Schrills, Aufeldweg 15, 82538 Geretsried, bvgelting@gmail.com

**Caminata e.V.**, Bettina Baumgartner, Aufeldweg 7, 82538 Geretsried, Tel. 17682, info@caminata.de, www.caminata.de

**Christliche Soziale Union (CSU) Orstverband Geretsried**, Ewald Kailberth, Lerchenweg 4, 82538 Geretsried, Tel. 81173, kailberth.geretsried@t-online.de

**Christophorus Hospizverein Bad Tölz-Wolfratshausen e.V.**, Hans Lenhardt, Neuer Platz 20, 82538 Geretsried, Tel. 999155, info@christophorus-hospizverein.de, www.christophorus-hospizverein.de

**Deutsche Lebens-Rettungs-Gesellschaft (DLRG) Ortsverband Geretsried e.V.**, Geschäftsstelle und Zentrum für Ausbildung und Einsatz, Maiko Alpers, Jeschkenstr. 28 a, 82538 Geretsried, Tel: 9061586, info@geretsried.dlrg.de, geretsried.dlrg.de

**Deutscher Gewerbeverband Ortsverband**, Bernd Fügler, Schalmeyenweg 9, 82538 Geretsried, Tel. 981020, b.fueger@f-f-gmbh.de

**Die Filetgranen e.V.**, Harald Michel, Jahnstr. 21, 82538 Geretsried, Tel. 0177 3445623, info@diefiletgranen.de, www.diefiletgranen.de

**DIE LINKE. Ortsverband Geretsried-Wolfratshausen c/o Wahlkreisbüro Andreas Wagner**, Kirchplatz 14, 82538 Geretsried, Tel. 9992358, die-linke-geretsried@t-online.de, www.dielinke-geretsried.de

**Edelweiss e.V.**, Dennis Lastovski, Jeschkenstr. 22, 82538 Geretsried, Tel. 0157 53594132, Büro: Waleri Weinert, Sudetenstr. 18 a, 82538 Geretsried, Tel. 0170 3079199, waleriweinert@web.de

**Eghalanda Gmoi z` Geretsried e.V.**, Helmut Hahn, Graslitzerstr. 32, 82538 Geretsried, Tel. 6620, geretsried@egerlaender.de, www.egerlaender-geretsried.de

**Energiewende Oberland**, Am alten Kraftwerk 4, 82377 Penzberg, Tel. 08856 805360, info@energiewende-oberland.de, www.energiewende-oberland.de

**ESC River Rats Geretsried e.V.**, Markus Janka, Postfach 0780, 82532 Geretsried, Tel. 6399000, Geschaefsstelle@esc-geretsried.de, www.esc-geretsried.de

**ESC Sportstadion e.V.**, Enrico Lehwald-Gentsch, Jahnstr. 25, 82538 Geretsried, Tel. 08171 639900, info@eisstadion-geretsried.de

**Faschingsgesellschaft Narreninsel Wolfratshausen e.V.**, Franz Hübler, Schießstättstr. 43, 82515 Wolfratshausen, narreninsel@t-online.de, www.narreninsel.de

**Familientreff Wuselvilla e.V.**, Adalbert-Stifter-Str. 11, 82538 Geretsried, Tel. 90080, wuselvilla@outlook.de, www.wuselvilla.org



Foto: Stadt Geretsried



Foto: Stadt Geretsried



Foto: Stadt Geretsried



Foto: Stadt Geretsried



Foto: Örtlicher Verein



Foto: Stadt Geretsried



**Förderverein Geretsrieder Heimatmuseum e.V.**, Helmut Hahn, Graslitzer Straße 32, 82538 Geretsried, Tel. 6620, happybaers@t-online.de

**Förderverein Gymnasium Geretsried (FGG) e.V.**, Dr. Michael Pauli, Adalbert Stifter Str. 14, 82538 Geretsried, info@gymgerfreunde.de

**Förderverein Kindergarten „Arche Noah“ Geretsried e.V.**, Leonhard Kriesmair, Tel. 23 84380, Leonhard.kriesmair@gmx.de

**Förderverein Mittelschule Geretsried e.V.**, Magdalena Singer, Joh.-Seb.-Bach-Str. 4, 82538 Geretsried, magdalena-singer@web.de, www.mittelschule-geretsried.de

**Förderverein Zukunft Handball e.V.**, Heike Lauber, Rosmarinweg 2, 82515 Wolfratshausen, www.hsg-isar-loisach.de/wp/foerderverein

**Fotoclub Geretsried e.V.**, Gerd Wellner, Rehsteig 14, 82538 Geretsried, Tel. 51637, vorstand@fotoclub-geretsried.de, www.fotoclub-geretsried.de

**FRAUEN helfen FRAUEN e.V.**, Noline Pfeiffe, Bahnhofstraße 13, 82515 Wolfratshausen, Tel. 18680, info@fhf-wolfratshausen.de, www.fhf-wolfratshausen.de

**Frauen Union Kreis Bad Tölz - Arbeitsgemeinschaft der CSU**, Sabine Lorenz, Zugspitzweg 4 c, 82538 Geretsried, Kreisfrauenunion@gmail.com, www.lorenz-sabine.de

**Freie Wähler Geretsried e. V.**, Ann-Kathrin Güner, Graslitzerstraße 25, 82538 Geretsried, Tel. 2387282, info@fw-geretsried.de, www.fw-geretsried.de

**Freiwillige Feuerwehr Gelting e.V.**, Manfred Palik, Alleebüchelweg 4 a, 82538 Geretsried, Tel. 17607

**Freunde Djibos Geretsried/Gelting e.V.**, Irmgard Hurnaus, Ringstraße 18, 82538 Geretsried, Tel. 405905, jg.hurnaus@t-online.de, www.freunde-djibos.de

**Freunde und Förderer der Karl-Lederer-Grundschule Geretsried e. V.**, Joh.-Seb.-Bach-Str. 4, 82538 Geretsried, Tel. 31844 (Schulsekretariat), foerderverein@kl-gs.de, www.kl-gs.de

**Fußball Freunde Geretsried (FFG) e.V.**, Patrick Verbaast, Robert-Schumann-Weg 4, 82538 Geretsried, Tel. 52809, info@ff-geretsried.de, www.ff-geretsried.net

**G.F.V.G. Olympic**, Anita Kapes, Sudetenstraße 46, 82538 Geretsried, Tel: 0176 22244002, frapes2001@gmx.de

**Geretsrieder Liste e.V.**, Volker Reeh, Karl-Lederer-Platz 9, 82538 Geretsried, Tel. 9262299, Volker-reeh@t-online.de, www.GeretsriederListe.de

**Geretsrieder Modellbau-Club e.V.**, Stefan Grasberger, Akeleiweg 13, 82538 Geretsried, Tel. 0175 2485861, vorstand@geretsrieder-mbc.de, www.geretsrieder-mbc.de

**Geretsrieder-Wolfratshauer Tafel e.V.**, Heidemarie Ritter, Jeschkenstr. 22, 82538 Geretsried, Tel. 0151 20530300, tafel-ger-wor@t-online.de, www.geretsrieder-wolfratshauer-tafel.de

**Gesellschaft Schlaraffia „Im Isarwinkl“ e.V.**, Detlef Hacker, Sudetenstr. 20, 82538 Geretsried, Tel. 0162 6314915, kantzler@im-isarwinkl.de, www.im-isarwinkl.de

**GEW Gewerkschaft Erziehung und Wissenschaft Kreisverband Bad Tölz/ Wolfratshausen**, Haydnweg 17, 82538 Geretsried, gpr@bungd.de

**Gruppe der Anonymen Alkoholiker Geretsried (AA-Selbsthilfegruppe)**, Kath. Stadtkirche „Hl. Familie“, Johannisplatz 21, 82538 Geretsried

**Hwarang Taekwondo-Club Geretsried e.V.**, Claudio Geraci, Händelstr. 7, 82538 Geretsried, Tel. 31110, claudiogeraci@hotmail.com

**Imkerverein Geretsried (IGG) e.V.**, Frank Meinert, Dompfaffenweg 6 c, 82538 Geretsried, Tel. 344667, info@imkerverein-geretsried.de, www.imkerverein-geretsried.de

**Industriegemeinschaft Geretsried e.V.**, Postfach 1444, 82538 Geretsried

**Interessengemeinschaft für die Erhaltung der Nikolauskapelle in Geretsried e.V.**, Florian Sachers, Isarastr. 17, 82538 Geretsried, Tel. 51455, www.StNikolauskapelle.de

**Isartaler Wanderer Geretsried e.V.**, Norbert Wendel, Schubertweg 23, 82538 Geretsried, Tel. 08179 8582, Tel. 0179 1232392, norbert.wendel@gmx.de, isartal-wanderer.jimdo.com

**Isartaler Aquarien- & Terrarienverein e. V.**, Axel Sternkopf, Adalbert-Stifter-Straße 13, 82538 Geretsried

**Isartaler Kleingartenverein e.V.**, Hans Nowotny, Sudetenstr. 1 c, 82538 Geretsried

**Isartaler Lauf-Club**, Alfred Wilfling, Schlesische Str. 56, 82538 Geretsried, Tel. 6689, isartaler.laufclub@t-online.de



Foto: Stadt Geretsried



Foto: Stadt Geretsried



Foto: istockphoto.com



Foto: Örtlicher Verein



Foto: Stadt Geretsried



Foto: Stadt Geretsried





**Isura-Madrigal-Chor Geretsried e.V.**, Maite Bücheler, Richard-Wagner-Str. 5, 82538 Geretsried, isura-madrigal-chor.de, imc@isura-madrigal-chor.de

**Katholische Arbeitnehmer-Bewegung (KAB) Ortsgruppe Geretsried**, Winfried Leyer, Alpenstraße 10, 82538 Geretsried, Tel. 909117, winfried.leyer@kab-in-geretsried.de, www.kab-in-geretsried.de

**KIL e.V. - Kulturverein Isar Loisach**, Assunta Tammello, Leitenstr. 40, 82538 Geretsried, Tel. 0177 7262727, kontakt@kulturverein-isar-loisach.de, www.kulturverein-isar-loisach.de

**Kleintierzüchterverein Geretsried - Vogelhaus**, Max Brauner, Adalbert-Stifter-Straße 47, 82538 Geretsried, Tel. 8725, Vogelhaus-Geretsried@t-online.de, www.Vogelhaus-geretsried.de

**Kolpingfamilie Geretsried e.V.**, Boris Teuber, Dompfaffenweg 17 a, 82538 Geretsried, Tel. 5952, vorstand@kolping-geretsried.de, www.kolping-geretsried.de

**Kreisverband Europa Union Bad Tölz - Wolfratshausen e.V.**, Alexander Lippert, Josef-Gabriel-Weg 10, 82515 Wolfratshausen

**Kulturforum**, Günter Wagner, Alpenstr. 31, 82538 Geretsried, Tel. 9989687, Mobil: 0172 9742310

**Landesbund für Vogelschutz Kreisgruppe Bad Tölz - Wolfratshausen**, Dr. Sabine Tappertzhofen, Bahnhofstraße 16, 82515 Wolfratshausen, Tel. 27303, toelz@lbv.de, www.bad-toelz.lbv.de

**Landmannschaft der Banater Schwaben Kreisverband Geretsried**, Annelise Zagolla, Haydnweg 18, 82538 Geretsried, Tel. 924400

**Landmannschaft der Deutschen aus Ungarn (LDU) in Bayern e.V.**, Georg Hodolitsch, Steiner Ring 43, 82538 Geretsried, Tel. 5532, hodolitsch.georg@gmx.de

**Landmannschaft Schlesien Ortsgruppe Geretsried-Königsdorf**, Rückfragen im Kulturamt, Lions Club Wolfratshausen-Geretsried Förderverein e.V., Sonja Schuckmann, Gipsenweg 23, 82515 Wolfratshausen, 0173 3565681, sonja\_schuckmann@yahoo.de, www.lcwg.de

**Loisachtaler Bauernbühne e.V.**, Melanie Tobian, Tel. 831582, t-mel@gmx.de

**Mixed Voices Vocal Ensemble e.V.**, Roland Hammerschmied, Kirchplatz 13 b, 82538 Geretsried

**Montessori Trägerverein e.V.**, Klosterplatz 1, 83623 Dietramszell, Tel. 08027 1722, schulbuero@monti-dietramszell.de, www.montessori-dietramszell.de

**Motor-Sport-Club Geretsried (MSC) e.V. im ADAC**, Gunter Siegmund, Lilienstr. 7, 82538 Geretsried, Tel. 61656, gunter.siegmund@web.de, msc-geretsried.de

**Musikschule Geretsried e.V.**, Adalbert-Stifter-Str. 18, 82538 Geretsried, Tel. 909615, musikschule.geretsried@t-online.de, www.musikschule-geretsried.de

**Nagel und Faden Geretsried e.V.**, Gabriele Rogge, Bunsenweg 11, 82538 Geretsried, info@nagel-faden.de, www.nagel-faden.de

**Nachbarschaftshilfe „Ich für Dich“ Caritas -Zentrum**, Heike Bruns, Graslitzer Straße 13, 82538 Geretsried, Tel. 983015, HeikeBrun@caritasmuenchen.de, www.gute-pflege-caritas.de

**Partnerschaftsverein Geretsried Chamalières e.V.**, Edith Peter, Sudentstraße 20, 82538 Geretsried, Tel. 60338, info@psv-ger-cham.de

**Pfadfinder Stamm Eulen BdP**, Matthias Pelger, Johannisplatz 29, 82538 Geretsried, Tel. 0151 24077043, Stamm-Eulen@gmx.de, facebook: @stammeulen

**Polizei- und Schutzhundeverein Loisachtal e.V.**, Peter Huber, Grundstraße 13, 82549 Königsdorf, Tel. 90173, psvhuber@tonlinde.de, www.psvkoenigsdorf.de

**ProCit Geretsried e.V.**, Ludwig Schmid, Schlesische Str. 11, 82538 Geretsried, info@procitgeretsried.de, www.procitgeretsried.de

**PT-Kubis Kampfsport- und Selbstverteidigungsschule**, Sebastian Kubis, Richard-Wagner-Str. 12 b - c, 82538 Geretsried, Tel. 818693, info@pt-kubis.de, www.Pt-Kubis.de

**Real plus: Freunde der Realschule Geretsried e.V.**, Peter Schneider, Adalbert-Stifter-Str. 14, 82538 Geretsried, mail@rsgerplus.de, www.rsgerplus.de

**Reha Sportfreunde Geretsried (RSF)**, Monika Grasberger, Alpenstr. 19, 82538 Geretsried

**Schützenverein Hubertus Gelting e.V.**, Michael Pfattrisch, Wolfratshausen Str. 13, 82538 Geretsried, Mobil 0152 24342721, Pfattrisch@t-online.de

**Segelflugguppe Isartal e.V.**, Tel. 0176 70111103, Ammerlahn@gmx.de, www.sfgi.de

**Selbsthilfegruppe für Krebsnachsorge Geretsried**, Hedda Rautenberg, Madegger Weg 21, 82541 Ammerland, Tel. 08177 997800, hedda.rautenberg@t-online.de

**Seniorenfreizeit Isar-Loisach e.V.**, Dr. Sabine Gus-Mayer, Lilienstraße 23, 82538 Geretsried, Tel. 01525 3561617, sabine@gus-mayer.de

**Seniorenhilfe Oberland e.V.**, Luca Heinle, Tulpenstr. 39, 82538 Geretsried, Tel. 389846, claudia.koenig-heinle@seniorenhilfe-oberland.de, www.seniorenhilfe-oberland.de



Foto: Stadt Geretsried



Foto: Stadt Geretsried



Foto: Stadt Geretsried



Foto: Stadt Geretsried



Foto: Stadt Geretsried



Foto: Stadt Geretsried

**Ski-Club Geretsried e.V.**, Rudi Utzinger, Egerlandstraße 56, 82538 Geretsried, Tel. 62040, [www.skiclub-geretsried.de](http://www.skiclub-geretsried.de)

**SPD Ortsverein Geretsried**, Martin Bruckner, Isardamm 113, 82538 Geretsried, Tel. 6956, [info@spd-geretsried.de](mailto:info@spd-geretsried.de), [www.spd-geretsried.de](http://www.spd-geretsried.de)

**Spielmanszug Gelting e.V.**, Peter Korti, Förgenweg 5, 82515 Wolfratshausen, Tel. 2387069, [PeterKorti@web.de](mailto:PeterKorti@web.de)

**Sportschützenverein Geretsried e.V.**, Karl Werder, Jahnstr. 23, 82538 Geretsried, Tel. 8982, [sportschuetzen.geretsried@gmail.com](mailto:sportschuetzen.geretsried@gmail.com)

**Sportverein (SV) Gelting e.V.**, Josef Saller, Leitenstrasse 2, 82538 Geretsried, Tel. 29461, [info@sv-gelting.de](mailto:info@sv-gelting.de), [www.svgelting.de](http://www.svgelting.de)

**Sudetendeutsche Landsmannschaft Kreisgruppe Geretsried**, Ewald Kailberth, Lerchenweg 4, 82538 Geretsried, Tel. 81173, [kailberth.geretsried@t-online.de](mailto:kailberth.geretsried@t-online.de)

**Südostdeutsche Landsmannschaft Ortsgruppe Geretsried e.V.**, Reinhold Mayer, Lilienstr. 23, 82538 Geretsried, Tel. 01525 683288, [reinhold.mayer@isura-consulting.com](mailto:reinhold.mayer@isura-consulting.com)

**Tauchclub Oberland e.V.**, Franz Noderer, Postfach 1243, 82523 Geretsried, [vorstand@tc-oberland.de](mailto:vorstand@tc-oberland.de), [www.tc-oberland.de](http://www.tc-oberland.de)

**Tennisclub Geretsried e.V.**, Klaus Köhler, Postfach 1211, Isardamm 10, 82538 Geretsried, Tel. 919590, [info@tc-geretsried.de](mailto:info@tc-geretsried.de), [www.tc-geretsried.de](http://www.tc-geretsried.de)

**Tierschutzverein Wolfratshausen / Geretsried und Umgebung e.V.**, Dr. Manfred Fleischer, Leitenstr. 67, 82538 Geretsried-Gelting, Tel. 27818, [info@tierheim-gelting.de](mailto:info@tierheim-gelting.de), [www.tierheim-gelting.de](http://www.tierheim-gelting.de)

**Trachtengruppe der Banater Schwaben Ortsgruppe Geretsried e.V.**, Stefan Rieder, Rotkehlchenweg 4 a, 82538 Geretsried

**Trachtengruppe der Deutschen aus Ungarn**, Karl Raminger, Edelweißweg 21, 82538 Geretsried

**Trägerverein Jugend- und Sozialarbeit Geretsried e.V.**, Rudi Mühlhans, Adalbert-Stifter-Str. 15, 82538 Geretsried

**Turn- und Sportverein Geretsried e.V.**, Mirko Naumann, Jahnstr. 4, 82538 Geretsried, Tel. 51185, [info@tus-geretsried.de](mailto:info@tus-geretsried.de), [www.tus-geretsried.de](http://www.tus-geretsried.de)

**VdK-Ortsverband Geretsried**, Cornelia Irmer, Tel. 2387506 (AB)

**Verband der Siebenbürger Sachsen in Deutschland e.V. Kreisgruppe Bad Tölz-Wolfratshausen**, Ursula Meyndt, Jeschkenstr. 177 a , 82538 Geretsried, Tel. 20228, Mobil 0175 5452027, [uschy-meyndt@web.de](mailto:uschy-meyndt@web.de), [www.siebenbuerger-geretsried.de](http://www.siebenbuerger-geretsried.de)

**Verein Freunde psychisch Behinderter e.V.**, Dr. Helgard van Hüllen, Blumenstr. 23, 82538 Geretsried, [Info@lorenz-sabine.de](mailto:Info@lorenz-sabine.de)

**Verein für Wohn- und Hauseigentum Geretsried e.V. (VWHG)**, Hannelore Aumüller, Lisztweg 9 a, 82538 Geretsried, Tel. 340440, [info.vhwg@auge-web.de](mailto:info.vhwg@auge-web.de), [www.eigenheimerverband.de/ov/geretsried](http://www.eigenheimerverband.de/ov/geretsried)

**Verein zur Förderung der gemeinsamen Erziehung behinderter und nichtbehinderter Kinder e.V.**, Elfriede Wilfling, Schlesische Straße 56, 82538 Geretsried, Tel. 6689, [www.ilo.de/glgj](http://www.ilo.de/glgj)

**Verein zur Förderung des Eishockeysports in Geretsried e.V.**, Dieter Krampert, Breslauer Weg 80, 82538 Geretsried, [foerderverein@esc-geretsried](mailto:foerderverein@esc-geretsried)

**Verein zur Förderung des Fußballsports im TUS Geretsried e.V.**, Norbert Junius, Rosenweg 15, 82538 Geretsried, Tel. 9330-16, [junius@junius.net](mailto:junius@junius.net), [fussball.tus-geretsried.de](http://fussball.tus-geretsried.de)

**Veteranen-, Reservisten- und Bürgerverein Gelting e.V.**, Wilhelm Wagensommer, Ringstr. 3, 82538 Geretsried, Tel. 410448, [st800gr@gmx.de](mailto:st800gr@gmx.de)

**Veteranen- und Reservistenkameradschaft Geretsried/Gelting e.V.**, Fred-Josef Pelger, Rosenweg 49, 82538 Geretsried, Tel. 965936, [fred-josef.pelger@t-online.de](mailto:fred-josef.pelger@t-online.de)

**Voltigier- und Mounted Games Verein Loisachtal e.V. Ponyhof am Lauterbach**, Farida Heuck-Yoo, Schwaiblachstr. 8, 82515 Wolfratshausen, Tel. 22402, [info@vmv-loisachtal.de](mailto:info@vmv-loisachtal.de), [www.vmv-loisachtal.de](http://www.vmv-loisachtal.de)

**Wasserball- und Schwimmverein 72 e.V.**, Andreas Eiletz, Schießstättstr. 24, 82515 Wolfratshausen, Tel. 481801, [Vorstand@wsv72.de](mailto:Vorstand@wsv72.de), [www.wsv72.de](http://www.wsv72.de)

**Wirtschaftsforum Oberland e.V.** Prof.-Max-Lange-Platz 1, 83646 Bad Tölz, Tel. 08041 505288, [info@wirtschaftsforum-oberland.de](mailto:info@wirtschaftsforum-oberland.de)



Foto: Stadt Geretsried



Foto: Stadt Geretsried



Foto: Stadt Geretsried



Foto: Stadt Geretsried



Foto: Stadt Geretsried



Foto: Stadt Geretsried



[www.rentenberatung-geretsried.de](http://www.rentenberatung-geretsried.de)  
unabhängige Rentenberaterin (gerichtlich registriert)

„Mitglied im Bundesverband der Rentenberater“

UDO'S LOHN UG (haftungsbeschränkt)

## Keine Lust auf Lohnabrechnungen?

Mir ham's drauf! Udo's Lohn UG (haftungsbeschränkt) – weil gelernt is gelernt! Vom Architekten bis zum Zahnarzt – wir helfen Ihnen gerne mit unserem Team.

Wir stehen Ihnen zu verschiedenen Sachverhalten und Praxisthemen aus dem Bereich der Lohn- und Gehaltsabrechnung unterstützend zur Seite.

Erbracht werden ausschließlich Leistungen gem. § 6 Nr. 3 und 4 des StBerG, ohne Rechts- und Steuerberatung.

DISKRET.

KOMPETENT.

ZUVERLÄSSIG.

Udo's Lohn UG (haftungsbeschränkt) • [www.udos-lohn-ug.de](http://www.udos-lohn-ug.de)  
0175/7161990 • 0176/78731708 • [udos-lohn-ug@web.de](mailto:udos-lohn-ug@web.de)

### ANMELDUNG

Die gesetzliche Meldefrist beträgt zwei Wochen nach Zuzug.

Persönliche Anmeldung im Einwohnermeldeamt; Rathaus, Zi. 002-005 nach vorheriger online Terminvergabe unter [www.geretsried.de/termine](http://www.geretsried.de/termine)

**Öffnungszeiten:** Mo - Fr 7:30 - 12:30 Uhr, Di 14:00 - 16:00 Uhr, Do 14:00 - 18:00 Uhr

**Mitzubringen:** Personalausweis (evtl. Reisepass), sowie die Ausweise aller Familienangehörigen und die Wohnungsgeberbestätigung.

### GEMEINDESTEUERN

z. B. Grundsteuer, Gewerbesteuer, Hundesteuer

Sie ersparen sich und der Stadt viel Arbeit, wenn Sie auch das zuständige Steueramt von Ihrem Wohnungswechsel oder über eine Namensänderung informieren:

Schriftlich, telefonisch oder persönlich mit Terminvereinbarung bei der Steuerstelle, Zimmer 118 für Gewerbesteuer unter Tel. 08171 282 und für Grund- und Hundesteuer unter Tel.: 08171 281.

Betreffend Gewerbe- und Grundsteuer zusätzlich beim Finanzamt Wolfratshausen, Heimgartenstraße 5, 82515 Wolfratshausen, Tel. 25-0, E-Mail: [poststelle.fa-wor@finanzamt.bayern.de](mailto:poststelle.fa-wor@finanzamt.bayern.de)

### FAHRZEUG

Beim Umzug innerhalb des Landkreises bitte den Fahrzeugschein ändern lassen.

Bei Zuzug aus einem anderen Landkreis muss zusätzlich das Fahrzeug umgemeldet werden.

Landratsamt, Kfz-Zulassungsstelle Wolfratshausen, Tel. 43430

**Öffnungszeiten:** Mo - Mi 7:30 - 12:00 Uhr und 13:30 - 15:30 Uhr; Do 7:00 - 17:30 Uhr

Fr 7:30 - 12:00 Uhr

Mitzubringen: geänderten Personalausweis, Fahrzeugbrief, Fahrzeugschein bei Ummeldung des Fahrzeugs, neue Versicherungskarte der Kfz-Versicherung.

### SCHULEN

Anmeldung bei der Schule, in deren Einzugsgebiet Sie wohnen.

Ansprechpartner für weitere Fragen: Fachbereich Familie und Sport, Tel. 6298 - 151

### STROM UND GAS

Die Stadtwerke, mit ihrem Tochterunternehmen der 17er Oberlandenergie GmbH, sind Ihr zuverlässiger und fairer kommunaler Partner für Ihre Belieferung mit Strom und Gas. Besuchen Sie gerne das Kundencenter Geretsried für eine persönliche Beratung, rufen Sie an oder informieren Sie sich vorab unter [www.17er.com](http://www.17er.com).

17er Oberlandenergie Kundencenter Geretsried, Blumenstr. 16 (im Gebäude der Stadtwerke), Tel. 9802-70, E-Mail: [geretsried@17er.com](mailto:geretsried@17er.com), [www.17er.com](http://www.17er.com)

### WASSER UND KANAL

Informationen erhalten Sie bei den Stadtwerken Geretsried, Blumenstraße 16, Tel. 9802-0, Fax 9802-46 oder im Internet auf [www.stadtwerke-geretsried.de](http://www.stadtwerke-geretsried.de)

**Öffnungszeiten:** Mo - Mi 8:00 - 12:00 Uhr und 13:00 - 16:30 Uhr, Do 8:00 - 12:00 Uhr und 13:00 - 18:00 Uhr, Fr 8:00 - 12:00 Uhr



Foto: Stadt Geretsried



**STADTVERWALTUNG VON A - Z**

Karl-Lederer-Platz 1, 82538 Geretsried, Telefon 08171 6298-0, Fax 6298-501  
 stadtverwaltung@geretsried.de, www.geretsried.de  
 Fachbereich Familie, Soziales und Sport im 1. Stock im Puls G  
 Fachbereich Kultur, Städtepartnerschaften, Museumsverwaltung in der Elbestr. 25b

|          | Zimmer bzw. Außenstelle                            | Durchwahl      |
|----------|--|----------------|
| <b>A</b> | Agenda 21 .....024.....                            | 6298-333       |
|          | Ampelanlagen .....026.....                         | 6298-331       |
|          | An-, Ab- und Ummeldung.....002 - 005.....          | 6298-130       |
|          | Archiv.....Elbestr. 25 b.....                      | 6298-172       |
|          | Asyl .....Puls G.....                              | 6298-191       |
|          | Aufenthaltsbescheinigungen .....002 - 005.....     | 6298-130       |
| <b>B</b> | Bauanträge .....023.....                           | 6298-315       |
|          | Bäume, städtische .....024.....                    | 6298-333, -344 |
|          | Bebauungspläne.....022.....                        | 6298-312       |
|          | Beglaubigungen .....002 -005.....                  | 6298-130       |
|          | Behindertenausweise .....Puls G.....               | 6298-182       |
|          | Beschwerden und Ideen .....129.....                | 6298-411       |
|          | Bestattungen .....010 - 012.....                   | 6298-120       |
|          | Breitbandversorgung.....105.....                   | 6298-440       |
|          | Brandschutz.....009.....                           | 6298-114       |
|          | Buchhaltung.....120.....                           | 6298-273       |
|          | Bürgermeisteramt .....130.....                     | 6298-410       |
| <b>E</b> | Eheschließungen.....010 - 012.....                 | 6298-120       |
|          | Erschließungsbeiträge.....025.....                 | 6298-335       |
|          | Energiesparmaßnahmen, Energieberatung.....016..... | 6298-324       |
| <b>F</b> | Ferienpass .....Puls G.....                        | 6298-153       |
|          | Feuerschutz (-wehr) & Feuerbeschau.....009.....    | 6298-114       |
|          | Fischereischeine.....009.....                      | 6298-113       |
|          | Friedhofsverwaltung.....010 - 012.....             | 6298-0         |
|          | Führungszeugnis (polizeilich).....002 - 005.....   | 6298-130       |
|          | Fundsachen .....002 - 005.....                     | 6298-130       |

|          | Zimmer bzw. Außenstelle   | Durchwahl                     |
|----------|---|-------------------------------|
| <b>G</b> | Gastschulantrag.....Puls G.....                                 | 6298-151                      |
|          | Gaststättenkonzessionen (Sperrzeiten) .....009.....             | 6298-113                      |
|          | Geburten .....010 - 012.....                                    | 6298-120                      |
|          | Gehwege .....026.....   | 6298-331                      |
|          | Gewässerschutz .....024.....                                    | 6298-333                      |
|          | Gewerbe (An-, Ab- und Ummeldungen).....009.....                 | 6298-113                      |
|          | Gewerbesteuer .....118.....                                     | 6298-282                      |
|          | Gewerbeimmobilien .....105.....                                 | 6298-440                      |
|          | Grundsteuer .....118.....                                       | 6298-281                      |
| <b>H</b> | Haushaltsbescheinigung für Kindergeld.....002 - 005.....        | 6298-130                      |
|          | Hallenbad (-verwaltung).....Puls G.....                         | 6298-181                      |
|          | Hausnummernschilder.....018.....                                | 6298-314                      |
|          | Hundesteuer (-zeichen).....118.....                             | 6298-281                      |
| <b>I</b> | Integration .....Puls G.....                                    | 6298-191                      |
| <b>J</b> | Jugendpflege.....Puls G.....                                    | 6298-153                      |
| <b>K</b> | Kasse .....119.....   | 6298-271                      |
|          | Katastrophenschutz .....101.....                                | 6298-031                      |
|          | Kinderreisepass.....002 - 005.....                              | 6298-130                      |
|          | Kindertagesbetreuung.....Puls G.....                            | 6298-152                      |
|          | Kirchenaustritt.....010 - 012.....                              | 6298-120                      |
|          | Kultur .....Elbestr. 25 b.....                                  | 6298-161                      |
| <b>L</b> | Lärmschutz .....024.....  | 6298-333                      |
|          | Lebensbescheinigungen (Rente).....006.....                      | 6298-182                      |
|          | Liegenschaften .....114.....                                    | 6298-291                      |
| <b>M</b> | Märkte.....009.....   | 6298-113                      |
|          | Mahnwesen .....120.....   | 6298-273                      |
|          | Mietzuschuss (Anträge).....002 - 005.....                       | 6298-130                      |
|          | Museum .....Elbestr. 25 b.....                                  | 6298-161                      |
| <b>N</b> | Namensänderung .....010 - 012.....                              | 6298-120                      |
| <b>O</b> | Obdachlose.....Puls G.....                                      | 6298-182                      |
|          | Öffentlicher Personennahverkehr (Stadtbus, S-Bahn).....015..... | 6298 -331                     |
| <b>P</b> | Pässe, Personalausweise .....002 - 005.....                     | 6298-130                      |
|          | Personalverwaltung .....108 - 110.....                          | 62 98-211, 212, 213, 214, 215 |
|          | Plakatieren (Banner) .....007.....                              | 6298-121                      |
|          | Presse- & Öffentlichkeitsarbeit .....124.....                   | 6298-420                      |
| <b>R</b> | Radwege.....015.....  | 6298-331                      |
|          | Reisegewerbe (-anträge).....009.....                            | 6298-113                      |
|          | Renten (-antrag/-beratung) .....Puls G.....                     | 6298-182                      |
| <b>S</b> | Schöffendienst .....013.....                                    | 6298-111                      |
|          | Schulen (Schülerbeförderung) .....Puls G.....                   | 6298-151                      |
|          | Schwerbehindertenausweis .....Puls G.....                       | 6298-182                      |
|          | Sozialhilfe .....Puls G.....                                    | 6298-182                      |
|          | Spielplätze.....026.....  | 6298-331                      |
|          | Sportstätten (-verwaltung) .....Puls G.....                     | 6298-181                      |

|          | Zimmer bzw. Aussenstelle                        | Durchwahl      |
|----------|---|----------------|
|          | Staatsangehörigkeit .....002 - 005.....         | 6298-130       |
|          | Stadtentwicklung (-planung).....019.....        | 6298-301       |
|          | Städtepartnerschaften ..... Elbestr. 25 b.....  | 6298-161       |
|          | Standesamt.....010 - 012.....                   | 6298-120       |
|          | Stellplätze.....023.....                        | 6298-315       |
|          | Sterbefälle .....010 - 012.....                 | 6298-120       |
|          | Straßenbau, -beleuchtung.....026.....           | 6298-331       |
|          | Straßensperrungen / Sondernutzung .....007..... | 6298-117       |
| <b>T</b> | Ticketverkauf.....001.....                      | 6298-0         |
|          | Tourismus .....104.....                         | 6298-441       |
|          | Trauungen.....010 - 012.....                    | 6298-120       |
| <b>U</b> | Umwelt- und Naturschutz .....024.....           | 6298-333, -334 |
|          | Unternehmenssiedlung .....105.....              | 6298-440       |
| <b>V</b> | Versicherungsangelegenheiten .....106.....      | 6298-241       |
|          | Veranstaltungsanmeldung .....007.....           | 6298-117       |
|          | Verkehrszeichen.....026.....                    | 6298-331       |
| <b>W</b> | Wahlen.....013.....                             | 6298-111       |
|          | Wald-Sommerfest..... Elbestr. 25 b.....         | 6298-161       |
|          | Wirtschaftsförderung .....105.....              | 6298-440       |
|          | Wohngeld (Anträge).....002 - 005.....           | 6298-130       |
| <b>Z</b> | Zahlungen.....119.....                          | 6298-271       |
|          | Zuwendungsbestätigung.....112.....              | 6298-262       |
|          | Zuschussanträge für Vereine..... Puls G.....    | 6298-141       |

### BAUHOF

Böhmerwaldstraße 60, Tel. 965787, Fax 965788, bauhof@geretsried.de, Mo - Do 7:00 - 12:00 Uhr und 12:30 - 16:00 Uhr, Fr 7:00 - 12:00 Uhr  
Kinderspielflächen, Winterdienst, Straßenreinigung

### 17er OBERLANDENERGIE GmbH

Kundencenter Geretsried, Blumenstraße 16, Tel. 9802-70, Fax 9802-21

### STADTBÜCHEREI

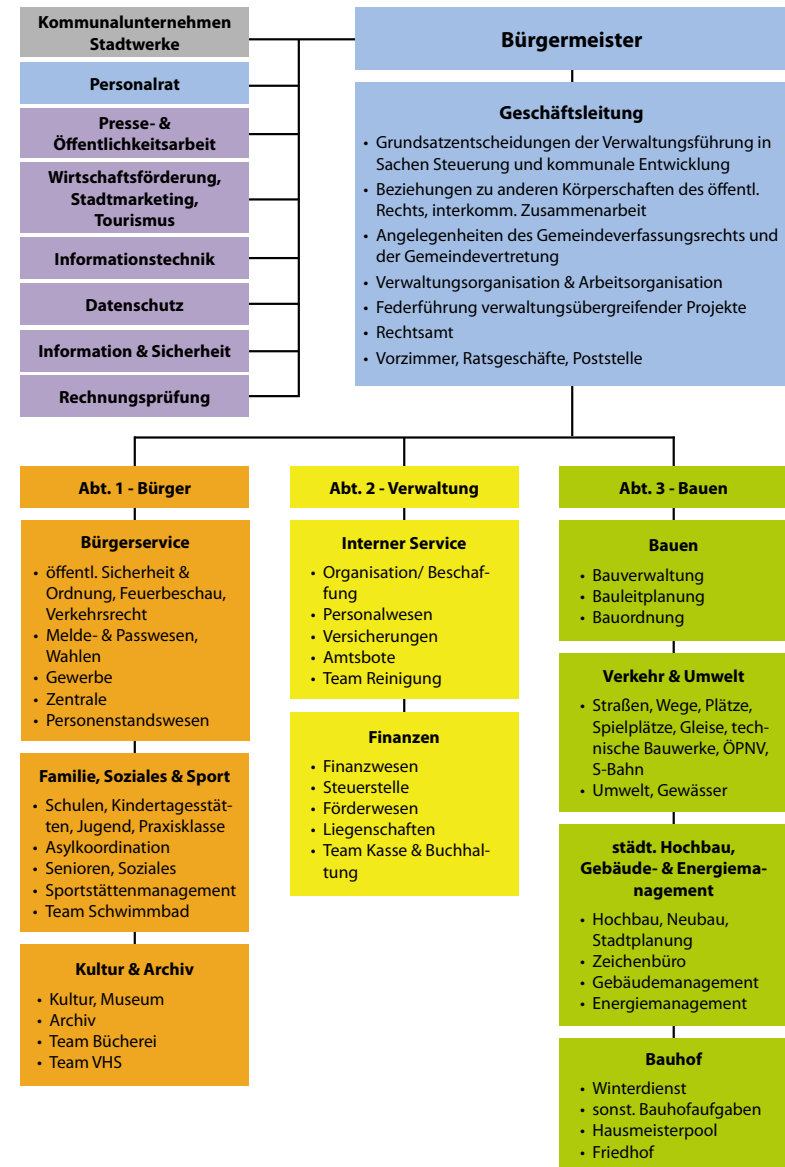
Adalbert-Stifter-Straße 13, Tel. 90493

### STADTWERKE

Blumenstraße 16, Tel. 9802-0, Fax 9802-46, info@sw-ger.de, www.stadtwerke-geretsried.de

### VHS

Adalbert-Stifter-Straße 13, Tel. 529144



## BÜRGERMEISTER

### Erster Bürgermeister Michael Müller (CSU)

Karl-Lederer-Platz 1, 82538 Geretsried, Tel. 6298-400, buergermeister@geretsried.de

### Zweite Bürgermeisterin Sonja Frank (FW)

Jeschkenstraße 195, 82538 Geretsried, Tel. 0151 42609493, sonja.frank@online.de

### Dritter Bürgermeister Gerhard A. Meinel (CSU)

Loisachweg 11, 82538 Geretsried, Tel. 0171 8507186, gerhard.a.meinel@t-online.de

## STADTRÄTE DER CSU (Fraktionsvorsitz Ewald Kailberth)

Dr. Sabine Gus-Mayer, Tel. 0152 53561617, sabine@gus-mayer.de, Lilienstraße 23

Martin Huber, Tel. 0173 8810454, stadtrat@123huber.de, Loisachweg 8

Ewald Kailberth, Tel. 0171 3201296, kailberth.geretsried@t-online.de, Lerchenweg 4

Hans Ketelhut, Tel. 0172 8904269, hans.ketelhut@googlemail.com, Dompfaffenweg 12e

Erwin Knöbl, Tel. 0171 4311602, knoeblerwin1@gmail.com, Buchberg 4

Sabine Lorenz, Tel. 0151 25782408, info@lorenz-sabine.de, Zugspitzweg 4c

Robert Meyndt-Schmidt, Tel. 0151 40011755, robert.meyndt-schmidt@gmx.de, Dompfaffenweg 8

Andreas Rottmüller, Tel. 0175 5248080, andreas-rottmueller@t-online.de, Lauterbachstr. 4

Christos Saridis, Tel. 0171 1684573 christos.saridis@web.de, Johannisplatz 32

Karin Schmid, Tel. 0173 9514293, karin@schmid-baek.de, Schlesische Str. 11

Franz Wirtensohn, Tel. 0151 19369287, franz.wirtensohn@gmx.de, Herrnhäuser Str. 44

## STADTRÄTE DER FREIEN WÄHLER (Fraktionsvorsitz Heiko Hawla)

Heidi Dodenhöft, Tel. 0175 1677815, heidi.dodenhoeft@web.de, Maiglöckchenweg 4

Ann-Kathrin Güner, Tel. 0176 62246633, a-k.guener@gmx.de, Graslitzerstr. 25

Heiko Hawla, Tel. 0171 4719771, heiko.hawla@t-online.de, Siebenbürgerstr. 17

Felix Leipold, Tel. 0176 24223742, stadtrat@felix-leipold.de, C.-M.-v.-Weber-Weg 22

## STADTRÄTE VON BÜNDNIS 90/ GRÜNEN (Fraktionsvorsitz Peter Curtius)

Peter Curtius, Tel. 0176 21163756, petercurtius14@gmail.com, Auf der Blaicken 6

Beate Paulerberg, Tel. 0177 8684396, paulerberg@web.de, Elbestr. 25

Martina Raschke, Tel. 0174 8188063, martina.raschke@mail.de, Siedlungstr. 5

Dr. Detlev Ringer, Tel. 0163 7879561, detlev.ringer@t-online.de, Rehsteig 9

Volker Witte, Tel. 0177 1590110, volker\_witte@gmx.de, Dompfaffenweg 36

## STADTRÄTE DER SPD (Fraktionsvorsitz Hans Hopfner)

Kerstin Halba, Tel. 0152 08740074 kerstin@halba.de, Chiemseeweg 3

Hans Hopfner, Tel. 0176 47327269, hans.hopfner@gmx.de, Brahmsweg 2

Wolfgang Werner, Tel. 0163 5553839, wolfgang.werner@spd-geretsried.de, Sudetenstr. 43

Arthur Wolfseher, Tel. 0175 5723288, a.wolfseher@t-online.de, Sudetenstraße 15

## STADTRÄTE DER GERETSRIEDER LISTE (Fraktionsvorsitz Patrik Kohlert)

Dr. Elmar Immertreu, Tel. 5569, elmar.immertreu@geretsriederliste.de, Egerlandstr. 38

Patrik Kohlert, Tel. 0152 0467310, patrik.kohlert@geretsriederliste.de, Amselweg 2 b

Volker Reeh, Tel. 0171 58 97656, volker-reeh@t-online.de, Karl-Lederer-Platz 9

## STADTRÄTE DER FDP

Edmund Häner, Tel. 340860, edmund@haener.de, Jeschkenstr. 151

## ASYL & INTEGRATION

Geretsried will seinen neuen Bürgern eine Heimat bieten und sie bei ihrem Start in ein normales Leben nach Kräften unterstützen.

Asyl und Koordination des Helferkreises

Ansprechpartner: Suzan Jarrar

- Unterstützung der Asylsuchenden und anerkannten Flüchtlinge in Geretsried
- Hilfe bei Fragen zu Behörden
- Vernetzung zum Landratsamt, Asylsozialberatung und Migrationsberatung
- Koordination und Planung von Helfertreffen des Helferkreises „Asyl in Geretsried“
- Administration der Asyl- und Helfer-Internetseite [www.asyl-geretsried.de](http://www.asyl-geretsried.de)

PulsG, Karl-Lederer-Platz 1, Tel. 6298-191, Mobil +49 1522 1583745, Fax 6298-507

E-Mail: [suzan.jarrar@geretsried.de](mailto:suzan.jarrar@geretsried.de)

**Spendenkonto ASYL:** Sparkasse Bad Tölz-Wolfratshausen, Stadt Geretsried

IBAN: DE86 7005 4306 0000 0601 45, BIC: BYLADEM1WOR

**Wichtig Verwendungszweck:** Asyl Eine Spendenquittung wird auf Wunsch ausgestellt.

## BAUGENOSSENSCHAFT GERETSRIED E.G.

Egerlandstraße 53, Tel. 9808-0

## BILDUNGSZENTRUM / AUSBILDUNGSZENTRUM FÜR SOZIALE DIENSTE

Sudetenstraße 45, Tel. 800-117

## BOLZPLÄTZE

Isardamm (neben der Grundschule), Böhmwiese, Jeschkenstraße, Robert-Schumann-Weg

## FREIWILLIGE FEUERWEHR

**Geretsried:**

Nach einem Barackenbrand im Flüchtlingslager entstand am 16.11.1949 die Freiwillige Feuerwehr.

Durch die stete Expansion Geretsrieds wuchs ebenso die Feuerwehr. Mit ihrer technischen Ausrüstung bewältigt sie Aufgaben im Brand- und Umweltschutz sowie der technischen

Hilfeleistung. Sie steht für die Geretsrieder Bürgerinnen und Bürger Tag und Nacht – ehrenamtlich und ohne Bezahlung – bereit, um uneingeschränkt zu helfen.

Die Feuerwehr hilft, wenn Sie sie brauchen. Helfen Sie ihr, wenn sie Sie braucht.

Jugendliche ab 12 Jahren sind bei uns herzlich willkommen. Für sie haben wir ein besonderes

Motto: „Feuerwehrjugend – sinnvolle Freizeit!“

Für weitere Informationen steht die Hauptwache in der Elbestraße 47 a,

Tel. 9819-0 oder unter [www.fw-geretsried.de](http://www.fw-geretsried.de) gerne zur Verfügung.

**Gelting:**

Geltinger Straße 45, 85652 Piliening, Tel. 08121 771044, kontakt@ffwgelting.de, [www.ffwgelting.de](http://www.ffwgelting.de)

## FRIEDHÖFE

Waldfriedhof, Adalbert-Stifter-Straße 53, Tel. 31353, Tag und Nacht geöffnet

Gelting, Wolfratshausener Straße 1, Tag und Nacht geöffnet

## JUGENDHÄUSER

Jugendzentrum Saftladen: Adalbert-Stifter-Straße 15, Tel. 51192

Jugendtreff Ein-Stein: Steiner Ring 22 a, Tel. 9978088



### KINDERSPIELPLÄTZE

Adalbert-Stifter-Straße, Breslauer Weg,  
Buchberger Str. Gelting, Isardamm, Jeschkenstraße,  
Robert-Schumann-Weg, Johannisplatz,  
Künnekeweg, Schlierseeweg

### LOKALE AGENDA

Beauftragte in der Stadtverwaltung:  
Inken Domany, Tel. 6298-333

### POLIZEI

Polizeidirektion Weilheim, Inspektion Geretsried, Jeschkenstraße 31, Tel. 93510

### POST- & PAKET-FILIALEN

**DHL:** Prießnitzweg 2 a, Tegernseeweg 1, Sudetenstraße 27, Sudetenstraße 34, Egerlandstraße 57,  
Bayerwaldstr. 2, Künnekeweg 3

**Hermes Paketshop:** Böhmerwaldstr. 23, Jeschkenstraße 51 a, Richard-Wagner-Str. 1

**DPD Paketshop:** Egerlandstraße 69

**UPS Paketshop:** Egerlandstraße 58

### RATHAUS

Karl-Lederer-Platz 1, Tel. 6298-0, Fax 6298 -501

E-Mail: [stadtverwaltung@geretsried.de](mailto:stadtverwaltung@geretsried.de), Internet: [www.geretsried.de](http://www.geretsried.de)

Öffnungszeiten: Mo - Fr 7:30 - 12:30 Uhr, Di 14:00 - 16:00 Uhr, Do 14:00 - 18:00 Uhr

### SCHWIMMBAD/EISSTADION/SPORTSTADION

Hallenbad: Adalbert-Stifter-Straße 22, Tel. 2469500

Eisstadion: Jahnstraße 25, Tel. 639900

Isaraustadion: Jahnstraße 4

### SENIORNTAGESSTÄTTE

Jahnstraße 4

### SENIORENSPRECHSTUNDE

Seniorenreferentin Dr. Sabine Gus-Mayer bietet jeden **ersten Montag im Monat in der Altentagesstätte in der Jahnstraße 4** und **jeden dritten Montag im Quartierstreff Stein** eine Seniorensprechstunde an. Senioren und auch deren Angehörige – aus Geretsried und Umgebung – werden von ihr unterstützt bei Alltagsproblemen, wie etwa:

- Allgemeine Postangelegenheiten
- Ausfüllen von Formularen, z.B. Antrag auf Schwerbehindertenausweis, Wohngeld, Blindengeld, Beantragung von Pflegeleistungen etc.
- Abgelehnte Bescheide
- Beratung und Vermittlung von Kontakten rund um das Älterwerden

Es findet keine Renten- oder Rechtsberatung statt.



Foto: Stadt Geretsried

### STAATLICHE FEUERWEHRSCHULE GERETSRIED

Sudetenstraße 81, Tel. 34950

### STADTBÜCHEREI

Adalbert-Stifter-Str. 13, Tel. 90493

### STADTWERKE

Blumenstraße 16, Tel. 9802-0, Notruf 9802-20 (außerhalb der Dienstzeiten)

### VHS

Adalbert-Stifter-Str. 13, in der Stadtbücherei, E-Mail: [vhs@geretsried.de](mailto:vhs@geretsried.de),  
[www.vhs-geretsried.de](http://www.vhs-geretsried.de)

Öffnungszeiten: Persönlich: Mo - Do 9:00 - 17:00 Uhr und Freitag 09:00 - 14:00 Uhr,  
außerhalb der Öffnungszeiten der Stadtbücherei bitte klingeln und nach Vereinbarung

Ansprechpartner: Beate Ruda, Tel. 529144 und Karin Biedermann, Tel. 529145

### WERTSTOFFGEWINNUNGS- & VERMARKTUNGSGESELLSCHAFT (WGV) QUARZBICHL

Quarzbichl 12, 82547 Eurasburg, Tel. 08179 9330

Öffnungszeiten Privatpersonen:

Mo - Fr. 7:30 - 16:30 Uhr, Sa 8:00 -12:00 Uhr

Öffnungszeiten Gewerbe:

Mo - Do 7:30 - 15:30 Uhr, Fr 7:30 -12:00 Uhr

### WERTSTOFFHOF

**Malvenweg 8, Geretsried**

Mo - Fr 7:30 - 12:00 Uhr und 13:00 -17:00 Uhr, Sa 8.00 – 12.00 Uhr

**Jeschkenstraße, Geretsried**

Mo, Mi 10:00 - 17:00 Uhr, Sa 9:00 - 13:00 Uhr

[www.wgv-quarzbichl.de](http://www.wgv-quarzbichl.de)

Hinweise:

**Bioabfall OHNE Plastik und OHNE Bioplastik in die Biotonne!**

Sperrmüll: <https://wgv-quarzbichl.de/toelzer-konzept/sperrmuell/>

Übersicht auf dem Handy: Abfuhrkalender/ Erinnerungsdienst, Abfall-ABC, Sammelstellen,

Giftmobil: [wgv.cubefour.de](http://wgv.cubefour.de)

### AMT FÜR ERNÄHRUNG, LANDWIRTSCHAFT UND FORSTEN

Bereiche Landwirtschaft und Forsten, Rudolf-Diesel-Ring 1a, 83607 Holzkirchen,  
Tel. 08024 46039-0, Fax: 08024 46039-1111, poststelle@aelf-hk.bayern.de  
Öffnungszeiten: Mo - Do 8:00 - 12:00 Uhr und 13:00 - 16:00 Uhr und nach Vereinbarung

### AMTSGERICHT

Bahnhofstr. 18, 82515 Wolfratshausen, Tel. 1606-0, Mo - Fr 8:00 bis 12:00 Uhr und nach Vereinbarung

### AMT FÜR JUGEND UND FAMILIE

Sozialraum Büro – Regionalteam Mitte, Blumenstr.19, 82538 Geretsried, Tel. 505-460

### AGENTUR FÜR ARBEIT

Nebenstelle Wolfratshausen, Sauerlacher Str. 7 - 9, 82515 Wolfratshausen,  
Tel. 0800 4555500 (Arbeitnehmer), Tel. 0800 4 555520 (Arbeitgeber)

### FACHDIENST MIGRATION UND INTEGRATION DER AWO FÜR GERETSRIED UND WOLFRATSHAUSEN

#### 1. Jugendmigrationsdienst für Jugendliche und junge Erwachsene im Alter von 12 bis 27 Jahren

AWO Büro in Geretsried, Jeschkenstraße 30, 2. Stock  
Tel. 3449440, katherine.keil@awo-muenchen.de  
Öffnungszeiten: Mo und Mi 13:00 bis 16:00 Uhr

#### 2. Migrationsdienst für Erwachsene

Büro in Wolfratshausen (in den Räumen der Caritas)  
Obermarkt 7, 1. Stock  
Tel. 0157 30977060, katharina.schroeter@awo-muenchen.de  
Öffnungszeiten: Di 13:00 - 16:00 Uhr, Do 9:00 - 12:00 Uhr und 13:00 - 16:00 Uhr

### FINANZAMT

Heimgartenstraße 5, 82515 Wolfratshausen, Tel. 25-0, poststelle.fa-wor@finanzamt.bayern.de

### GESUNDHEITSAMT / HUMANMEDIZIN im Landratsamt Bad Tölz-Wolfratshausen

Prof.-Max-Lange-Platz 1, 83646 Bad Tölz, Tel. 08041 505-483

### GRUNDBUCHAMT

Bahnhofstraße 18, 82515 Wolfratshausen, Tel. 16060

### KFZ-ZULASSUNGSSTELLE im Landratsamt Bad Tölz-Wolfratshausen

(Außenstelle LRA), Geltinger Straße 27, 82515 Wolfratshausen, Tel. 43430,  
zulassungsbehoerdewor@lra-toelz.de

### LANDRATSAMT

u.a. Asylbewerber, Jobcenter, Jugendamt, Sozialamt, Prof.-Max-Lange-Platz 1,  
83646 Bad Tölz, Tel. 08041 505-0

### SCHULAMT

Prof.-Max-Lange-Platz 1, 83646 Bad Tölz, Tel. 08041 505-411, -415

### TECHNISCHER ÜBERWACHUNGSVEREIN (TÜV)

Außenstelle Wolfratshausen, Hans-Urmiller-Ring 30, 82515 Wolfratshausen, Tel. 9069812,  
Öffnungszeiten: Mo - Fr: 08:00 - 12:15 und 13:00 - 17:00

### VERMESSUNGSAMT

Heimgartenstr. 3, 82515 Wolfratshausen, Tel. 81833-0

### VETERINÄRMEDIZIN

Prof.-Max-Lange-Platz 1, 83646 Bad Tölz, Tel. 08041 505-438

**27.500 Mitglieder statt Egonummer.**

**Morgen kann kommen.**  
Wir machen den Weg frei.

Die großen Aufgaben unserer Zeit lösen wir nur zusammen. Deshalb entscheiden wir mit unseren Mitgliedern gemeinsam, wie wir als Bank handeln. Und obwohl diese Idee schon mehr als 170 Jahre alt ist, könnte sie kaum moderner sein.

vrbml.de

VR Bank München Land eG

## STROM

Informieren Sie sich zum attraktiven Angebot für die Belieferung mit Strom durch die Stadtwerke über die 17er Oberlandenergie. Für Fragen zur Energieversorgung, den Produkten und Tarifen stehen wir Ihnen stets gerne persönlich zur Verfügung und helfen Ihnen weiter.

Wir sind für Sie vor Ort:

17er Oberlandenergie, Kundencenter Geretsried: Blumenstraße 16, Tel. 9802-70, geretsried@17er.com, www.17er.com

Achtung! Bei Störungen im Haushalt nur zum Fachmann!

## GAS

Informieren Sie sich zum attraktiven Angebot für die Belieferung mit Gas durch die Stadtwerke über die 17er Oberlandenergie. Für Fragen zur Energieversorgung, den Produkten und Tarifen stehen wir Ihnen stets gerne persönlich zur Verfügung und helfen Ihnen weiter.

Wir sind für Sie vor Ort:

17er Oberlandenergie, Kundencenter Geretsried: Blumenstraße 16, Tel. 9802-70 oder -71, geretsried@17er.com, www.17er.com

Der Netzbetrieb erfolgt durch die Energienetze Bayern, bei Störungen wenden Sie sich bitte an die ENB. 24-Stunden-Bereitschaftsdienst: Tel. 43640

## WASSER

Die Trinkwasserförderanlagen (2 Brunnen) befinden sich in Königsdorf-Wiesen.

Die Jahresentnahme liegt bei rund 1,6 Millionen Kubikmetern. Damit werden die Stadt Geretsried und der Stadtteil Gelting versorgt. Mit der Fernwasserleitung der Stadtwerke München besteht ein Notverbund. Die Wasserhärte beträgt um die 16,0 °dH (= deutsche Härtegrade) und ist dem Härtebereich 3 (hart) zuzuordnen.

Stadtwerke Geretsried, Blumenstr. 16, Tel. 9802-0

Störungsdienst für Wasser (außerhalb der Bürozeiten): Tel. 9802-20

## ABWASSER

Das Geretsrieder Kanalnetz wird im Trennsystem betrieben. Es darf deshalb nur Abwasser, aber kein Regenwasser eingeleitet werden.

Die Abwässer von Geretsried werden über einen Hauptsammler dem modernen Klärwerk des Abwasserverbandes Isar-Loisachgruppe in Weidach zugeführt. Die Stadt Geretsried ist Gründungsmitglied dieses Zweckverbandes.

Stadtwerke Geretsried, Blumenstr. 16, Tel. 9802-0

Störungsdienst für Kanal (außerhalb der Bürozeiten): Tel. 9802-20

## ABFALLBESEITIGUNG

Die Abfallbeseitigung ist Aufgabe des Landkreises. An- und Abmeldungen von Restmüll-, Bio- und Papiertonnen können Sie nur noch bei der WGV in Quarzbichl, Tel. 08179/933-900, vornehmen. Formulare können über die Homepage unter [www.wgv-quarzbichl.de](http://www.wgv-quarzbichl.de) abgerufen oder im Rathaus in der Steuerstelle Zimmer 118 abgeholt werden.

## ABGABEMÖGLICHKEITEN FÜR WERTSTOFFE IN GERETSRIED UND GELTING

Altöl: Tankstellen, Öl-Verkaufsstellen (Kassenzettel aufheben!), Kfz-Betriebe

Autobatterien: Kfz-Betriebe, Tankstellen, Fa. Reifen-Friedl, Böhmerwaldstr. 42,

WGV Quarzbichl, Fa. Fischer, Wolftratshausen

Autoreifen (gegen Gebühr): Reifen-Forster (Sudetenstr. 61), Fa. Reifen-Friedl (Böhmerwaldstr. 42)

Chemikalien: Giftmobil - Fahrplan:

- Geretsried-Nord: Wertstoffhof (Malvenweg 8), jeder 1. Mi. im Monat (außer August): 7:30 - 8:30 Uhr
- Geretsried-Mitte: Parkplatz Isarau-Stadion, jeder 1. Do. im Monat (außer August): 12:30 - 13:30 Uhr;
- Geretsried-Süd: Neuer Platz, jeder 1. Mi. im Monat (außer August): 9:00 - 10:00 Uhr.

Es wird gebeten, diese Angebote zu nutzen und damit zur Wiederverwertung der Abfallstoffe beizutragen. Für weitere Fragen steht Ihnen Frau Domany (Tel. 6298-333) zur Verfügung.

Leuchtstoffröhren: Elektrohandel (auf Anfrage); Fa. Fischer, Wolftratshausen, Giftmobil (bis 10 Stück, sonst WGV Quarzbichl)

Medikamente: Apotheken, Giftmobil

Metall und Schrott: Fa. Fischer, Wolftratshausen, Tel. 4365-0, Mo - Do 7.00 - 17.00 Uhr,

Fr 7.00 - 13.00 Uhr

Sperrmüll: Die Preise für Selbstanlieferungen entnehmen Sie bitte der Webseite <https://wgv-quarzbichl.de/gebuehrenpreise/preise-selbstanlieferung/>. Abholungen sind mit Antrag möglich und werden nach Entsorgungsaufwand berechnet. Den Antrag finden Sie unter <https://wgv-quarzbichl.de/toelzer-konzept/sperrmuell/>.

Formulare sind auf der Homepage der WGV eingestellt oder in der Steuerstelle erhältlich.

## WERTSTOFFHÖFE

Annahme von Papier, Kartonagen, Glas, Schrott, Dosen, CDs, Alu, Folien, Joghurtbechern, Shampooflaschen, Saftkartons und ähnlichen, weißen, sauberen Styroporformteilen, Naturkork, gut erhaltenen Kleidungsstücken und Schuhen sowie Haushaltskleinbatterien

Geretsried Nord: Malvenweg 8, Mo - Fr 7:30 - 12:00 Uhr u. 13:00 - 17:00 Uhr, Sa 8:00 - 12:00 Uhr

Geretsried Süd: Jeschkenstraße, Mo, Mi 10:00 - 17:00 Uhr, Sa 9:00 - 12:00 Uhr

Grüngut + Gartenabfälle nur Jeschkenstraße!

## BEHÄLTER FÜR HAUSHALTSKLEINBATTERIEN

Rathaus (Karl-Lederer-Platz 1), Saftladen (A.-Stifter-Str.15),

Karl-Lederer-Schule, Förderschule, Isardammsschule.,

bei diversen Einzelhändlern im Kassensbereich

## GLASCONTAINER

Stein (Buswendeschleife an B11), Joh.-Seb.-Bach-Straße, Jeschkenstraße (Ecke Sudetenstraße), Breslauer Weg (Parkplatz Hausnr. 57/61), Parkplatz Jahnstraße (Ecke A.-Stifter-Straße), Böhmwiese (B11 Höhe Rathaus), Blumenstraße (Rückseite Kaufland), Isardamm (Ecke Sperlingstraße), Gelting (zw. Kindergarten u. Leitenstraße)

## KLEIDERCONTAINER

Steiner Ring (Richard-Wagner-Straße), Robert-Schumann-Weg, A.-Stifter-Straße (Jahnstraße), Isardamm (Sperlingstraße), Sudetenstraße, Einkaufszentrum Stern, Johannisplatz bei Heiliger Familie (privat), Pfarrzentrum Joh.-Seb.-Bach-Straße bei Maria Hilf-Kirche (privat)

## WERTSTOFFINSELN

wurden mit Bereitstellung der Verpackungstonne komplett abgeschafft.

Verpackungstonne: in sie gehört alles, was bisher über die Wertstoffinseln gesammelt wurde.

Bei Fragen zur Verpackungstonne wenden Sie sich bitte an die Firma Lachner, Tel. 08761 680-0 oder [konzepte@heinz-entsorgung.de](mailto:konzepte@heinz-entsorgung.de).



## HAUS- UND GARTENARBEITEN

Unter Hausarbeiten sind insbesondere zu verstehen: Ausklopfen von Teppichen, Decken, Matten und Polstermöbeln; Staubsaugen; Hämmern, Sägen und Hacken von Holz; Bohren u. ä.

Unter Gartenarbeiten sind insbesondere zu verstehen: Hauen, Hacken von Gestrüpp; Sägen sowie der Einsatz von Geräten mit Motorantrieb (Mäher, Heckenschere, Bodenfräser, Laubbläser, Betonmischmaschinen etc.) u. ä.

Diese und ähnliche Arbeiten sind erlaubt: werktags von 7:00 Uhr bis 12:00 Uhr und von 14:00 Uhr bis 20:00 Uhr, samstags bis 18:00 Uhr

Den zeitlichen Einschränkungen unterliegen nicht Arbeiten, die im Einzelfall zur Abwehr von Gefahren bei Unwetter oder Schneefall oder sonstiger Gefahr für Mensch, Umwelt oder Sachgüter erforderlich sind (s. Verordnung über die zeitliche Beschränkung ruhestörender Haus- und Gartenarbeiten).

## HECKEN

Anpflanzungen aller Art (Hecken, Sträucher) dürfen nur so angepflanzt werden, dass sie weder in den Lichtraum der Straße noch des Gehweges hineinragen. Außerdem darf die Sicherheit und die Leichtigkeit des Verkehrs durch Sichtbehinderung nicht beeinträchtigt sein.

Die Grundstückseigentümer oder deren Beauftragte haben für den ordnungsgemäßen Zustand der an Straßen und Gehwegen angrenzenden Anpflanzungen zu sorgen.

Überhängende Zweige und Äste sind, sobald und sooft es erforderlich ist, zu entfernen (s. Bayerisches Straßen- und Wegegesetz).

## REINHALTUNG UND REINIGUNG VON GEHWEGEN

Die Eigentümer oder Nutzungsberechtigten bebauter oder unbebauter Grundstücke an öffentlichen Straßen, Wegen und Plätzen haben innerhalb der geschlossenen Ortslage an Werktagen vor Sonn- und Feiertagen die an den Grundstücken vorbeiführenden Gehsteige zu reinigen. Flüssigkeiten dürfen nicht auf öffentliche Gehwege geleitet werden (Dachrinnenabflüsse etc.) (s. Verordnung über die Reinhaltung und Reinigung der öffentlichen Straßen und die Sicherung der Gehbahnen im Winter).

## RÄUM- UND STREUPFLICHT ZUR WINTERZEIT

Sicherungspflichtig sind alle Eigentümer von Grundstücken, die innerhalb der geschlossenen Ortslage an öffentliche Straßen angrenzen (Vorderlieger) oder in sonstiger Weise durch sie erschlossen werden (Hinterlieger). Sie haben die Gehbahnen bei Schnee, Schneeglätte und Glatteis in sicherem Zustand zu erhalten.

- Dazu sind die Gehbahnen an Werktagen von 7:00 Uhr bis 20:00 Uhr
  - an Sonntagen sowie gesetzlich und kirchlich geschützten Feiertagen von 8:00 Uhr bis 20:00 Uhr
- a) soweit wie möglich von Schnee und Eis freizuhalten.

b) bzw. bei Schnee-, Reif- oder Eisglätte mit geeigneten abstumpfenden Stoffen (z.B. Sand, Splitt) zu bestreuen.

Diese Sicherungsmaßnahmen sind bis 20:00 Uhr so oft zu wiederholen, wie es zur Verhütung von Gefahren für Leben, Gesundheit, Eigentum oder Besitz erforderlich ist. Der geräumte Schnee oder die Eisreste sind am Rande von Gehweg oder Fahrbahn so zu lagern, dass sie den Verkehr nicht behindern. Abflussrinnen, Hydranten, Kanaleinlaufschächte und Fußgängerüberwege sind freizuhalten. Auf die Haftung der Sicherungspflichtigen wird besonders hingewiesen!

Begriffsbestimmung Gehbahn:

Gehbahnen im Sinne der Verordnung sind:

- a) die für den Fußgängerverkehr bestimmten, von der Fahrbahn abgegrenzten Teile der öffentlichen Straßen und die selbstständigen, nur dem Fußgängerverkehr dienenden öffentlichen Wege (Gehwege).
- b) wenn kein solcher Gehweg besteht, die von Fußgängern benutzten Teile am Rande öffentlicher Straßen in der Breite von 1,0 m (s. Verordnung über die Reinhaltung und Reinigung der öffentlichen Straßen und die Sicherung der Gehbahnen im Winter).

## BAUMSCHUTZVERORDNUNG (BSV)

Geretsried ist eine grüne und naturnahe Stadt.

Um das dauerhaft und für die Zukunft unserer Kinder zu erhalten, soll der Baumbestand im Stadtgebiet geschützt und bewahrt werden. Der Stadtrat hat deshalb 2013 eine Baumschutzverordnung erlassen.

Übliche Pflegemaßnahmen sind erlaubt, aber wenn Sie einen Baum fällen oder stärker einkürzen möchten, dessen Stammumfang mehr als 80 cm (bzw. 100 cm, s. Liste BSV) umfasst, brauchen Sie dafür eine Genehmigung durch die Stadt. Fichten (*Picea abies*) fallen nicht unter die BSV!

Wird für ein Grundstück eine Baugenehmigung oder eine Bauvoranfrage beantragt, ist das Formular Baumbestandserklärung auszufüllen. Müssen Bäume, die unter die BSV fallen, gefällt werden, ist ein Antrag erforderlich.

Die Baumschutzverordnung in ihrer Originalfassung, die notwendigen Formulare und die Antworten auf die wichtigsten Fragen in diesem Zusammenhang können bei unserer Umweltbeauftragten im Rathaus, Frau Inken Domany, oder auf unserer Homepage unter [www.geretsried.de/baumschutz](http://www.geretsried.de/baumschutz) eingesehen werden.

## SATZUNG ÜBER DIE BENUTZUNG DER ÖFFENTLICHEN GRÜNANLAGEN DER STADT

### GERETSRIED

Betroffen sind die öffentlichen Einrichtungen (z.B. Grünanlagen, Erholungs-, Sport- und Spielflächen, Kinderspielplätze), welche zur allgemeinen, gebührenfreien Benutzung zur Verfügung stehen.

Die Benutzer haben sich so zu verhalten, dass kein anderer gefährdet, geschädigt oder mehr als unvermeidbar behindert oder belästigt und die Einrichtung nicht beschädigt oder verunreinigt wird.

Dazu zählt z.B. die ordnungsgemäße Benutzung von Geräten, das Verbot zum Befahren der Anlagen mit Fahrzeugen, das Beschädigen von Geräten oder Pflanzen, öffentlicher Alkoholgenuß, Verschmutzung der Anlagen, Betteln oder das Übernachten oder Feuermachen.

### WEITERE VERORDNUNGEN/SATZUNGEN

Friedhofsatzung mit Gebührensatzung sowie Wasserabgabesatzung mit Beitrags- und Gebührensatzung; Satzung über die Entwässerungseinrichtung einschl. Beitrags- und Gebührensatzung; Abwasserabgabesatzung; Erschließungsbeitragsatzung; Straßenausbaubeitragsatzung; Satzung über die Freiwillige Feuerwehr; Satzung über Hundesteuer; Satzung über Hausnummerierung; Satzung über Sondernutzung an öffentlichen Verkehrsflächen; Satzung und Gebührensatzung für Hallenbad; Satzung und Gebührensatzung für Kunsteisstadion; Unternehmenssatzung für Kommunalunternehmen Stadtwerke; Marktsatzung; Ehrungsstatut der Stadt; Verordnung über öffentliche Anschläge.

Diese und weitere finden Sie auf [www.geretsried.de/satzungenundverordnungen](http://www.geretsried.de/satzungenundverordnungen).

### IMPRESSUM

Herausgeber: Stadt Geretsried, Karl-Lederer-Platz 1, 82538 Geretsried

V.i.s.d.P: Erster Bürgermeister Michael Müller

Stand: 17.10.2022, Auflage 13.000 Exemplare

Redaktion: Stadtmarketing der Stadt Geretsried

Druck: Druck & Werbung Golmayer, Jeschkenstraße 51 a, 82538 Geretsried

Tel. 81088, Fax 52247, [www.golmayer-druck.de](http://www.golmayer-druck.de)

Layout: Hahn Littlefair communication Werbeagentur GmbH,

Egerlandstr. 53, 82538 Geretsried, Tel. 20001, [www.hahn-littlefair.de](http://www.hahn-littlefair.de)

Irrtümer und Änderungen vorbehalten

---

---

---

---

---

---

---

---

---

---

---

---

---

---

---

---

---

---

---

---

---

---

---

---

---

---

---

---

---

---

Seit über **40** Jahren

**GRÖBMAIR IMMOBILIEN**

Ihre Immobilienexperten für Geretsried



Bewertung, Verkauf, Vermietung und seniorengerechtes Wohnen

Top Immobilienmakler laut Focus Spezial 2022



Gröbmair Immobilien GmbH  
Tel.: 08171-38 5000  
[www.groebmair.com](http://www.groebmair.com)



Qualität, die überzeugt!

Stadt Geretsried  
Karl-Lederer-Platz 1  
82538 Geretsried  
Telefon: 08171 6298-0  
Telefax: 08171 6298-501  
E-Mail: [stadtverwaltung@geretsried.de](mailto:stadtverwaltung@geretsried.de)  
[www.geretsried.de](http://www.geretsried.de)  
[www.facebook.com/stadt.geretsried](https://www.facebook.com/stadt.geretsried)

Foto: Stadt Geretsried



**Stadt Geretsried**

*...einfach mehr Erlebnis!*